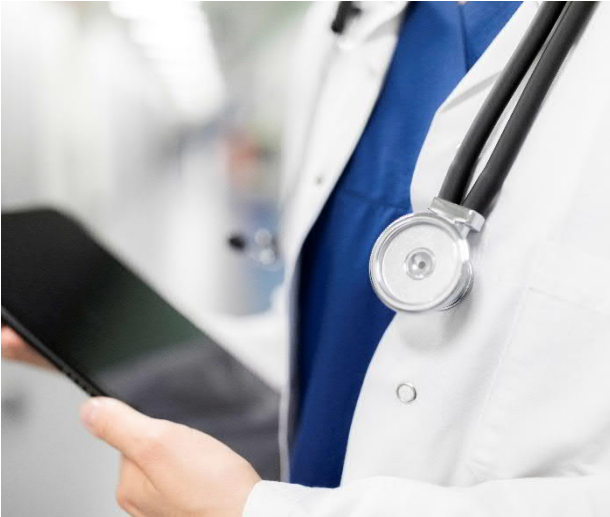


# Yleislääketieteen erikoislääkärikouluttajien koulutus Oulussa 2021-2022

Valmennus on tarkoitettu perusterveydenhuollossa toimiville yleislääketieteen erikoislääkäreille, jotka ohjaavat tai aikovat jatkossa ohjata yleislääketieteeseen erikoistuvia lääkäreitä.



## Ajankohta:

Syksy 2021 - syksy 2022 (4. ensimmäistä lähipäivää 3.12.2021, 18.3.2022 ja 19.-20.5.2022, viimeisten kahden lähipäivän ajankohta syksyllä 2022 ilmoitetaan tarkemmin keväällä 2022)

## Paikka:

Tarkentuu lähempänä koulutusta. Koulutuspaikasta ilmoitetaan kaikille koulutukseen valituille sähköpostitse.

## Sisältö:

Valmennuksen aikana perehdytään yleislääketieteeseen erikoistuvan lääkärin ohjaamiseen monipuolisesti. Kokonaisuus muodostuu 6 lähipäivästä ja itsenäisistä tehtävistä niiden välissä.

Valmennus on noin vuoden kestävä kokonaisuus, joka koostuu 6 lähipäivästä ja itsenäisistä tehtävistä niiden välissä. Oppimisalustana toimii Oulun Yliopiston Moodlessa oleva koulutuksen verkkoalusta, jonne kaikille koulutukseen valituille luodaan koulutuksen ajaksi pääsyoikeudet.

## Tavoitteena on, että valmennuksen käytyään erikoislääkärikouluttaja

- Oivaltaa ohjauksen merkityksen ammatillisen kasvun tukena
- Lisää omia valmiuksiaan toimia ohjaajana/valmentajana
- Rakentaa näkemystään omasta ohjaajuudestaan ja aikuisen oppimisesta
- Saa valmiuksia havaita ja hahmottaa ohjattavan lähtötilanteen
- Rohkaistuu käyttämään omia ohjaamistaitojaan ohjaustyössään
- Löytää ohjaamisen tueksi vertaistukea

Lopulliset tavoitteet täsmennetään osallistujien kanssa heidän tarpeiden ja toiveiden pohjalta.

## Osallistujamäärä:

Mukaan otetaan 24 osallistujaa ilmoittautumisjärjestyksessä.

## Ilmoittautuminen:

Sitova ilmoittautuminen perjantai 31.10.2021 mennessä, [tästä ilmoittautumiseen](#). Ilmoittautuminen sulkeutuu aikaisemmin, mikäli osallistujamäärä tulee täyteen.

- Hinta:** 90 € (+ alv 24%) /koulutuspäivä sis. koulutusmateriaalin, Oulun yliopiston Moodlen koulutusalueen sisäänkäyntioikeudet sekä aamu- ja iltapäiväkahvin. Lounas on omakustanteinen.
- Majoittuminen:** Majoittumisesta ja matkakustannuksista jokainen vastaa itse tai sopii työnantajansa kanssa. Yöpymistä ja majoittumista voi tiedustella Oulun keskustan hotelleista muun muassa Hotelli-Ravintola Lasaretti, Scandic Oulu City tai Hotelli Lapland.
- Yhteyshenkilö:** Yliääkärit Marianne Rieki ([marianne.riekki@ppshp.fi](mailto:marianne.riekki@ppshp.fi)), asiantuntijalääkäri Jaana Hasiwar ([jaana.m.hasiwar@ppshp.fi](mailto:jaana.m.hasiwar@ppshp.fi)) sekä assistentti Lea Mäkelä ([lea.makela@ppshp.fi](mailto:lea.makela@ppshp.fi)).