



Kokemuksia Oulun Covid-19 tartunnanjäljityksestä

Apulaisylilääkäri Jarkko Huusko
Oulun kaupungin tartuntataudeista vastaava lääkäri

21.1.2021

OULU

Oulu Capital
of Northern
Scandinavia



Oulun koronavuosi

- Ensimmäinen koronatapaus todettiin Oulussa 5.3.2020 Suomessa oli siihen mennessä todettu 13 koronavirustartuntaa
- Alussa yksi tartuntatautilääkäri ja 3 tartuntatautihoitajaa
- Kesäksi tartuntatautilääkärin sijainen
- Nyt kolmen tartuntatautilääkärin panos. Lisäksi viikonloppupäivystäjiä.
- Tartuntatautihoitajien lisäksi jäljittäjiä 12
- Oulu jäljittää arkena ja viikonloppuisin 8-17. Iltaisin tieto menee Infektioiden Torjunta Yksikköön

Arkena 3 tarta
lääkärinä, 6-10
hoitajaa

Viikonloppuna 2
lääkärinä, 6-8
hoitajaa

Miten tartunnanjäljitys etenee Oulussa?

- Tieto positiivisesta koronapotilaasta tulee OYS (ITY) tai yksityiseltä toimijalta
- Koronapositiivinen kontaktoidaan puhelimitse:
 - Vointi, oireiden alkupäivämäärä
 - Perussairaudet, lääkitykset, tukostaipumus
 - Muut esitiedot, onko tietoa tartunnanlähteestä
 - Altistuneet kartoitetaan oireiden alusta/ oireettomalla näytteenotosta 48 tuntia edeltävästi
 - Omahoidon kautta eristysohjeet, ohje Kaiku-sovellukseen kirjautumisesta
 - Jos Koronavilkku-sovellus käytössä, luodaan avauskoodi OmaOlossa ja lähetetään potilaalle



Miten tartunnanjäljitys altistuneen kohdalla

- Altistuneelle kerrotaan vain altistumispäivä, ei tarkempia tietoja tartunnanlähteestä
- Henkilö asetetaan karanteeniin
 - Viimeisimmästä altistuspäivästä 10 vrk
 - Perheenjäsenille positiivisen oireista 14 vrk
 - Jos oireita niin ohjataan koronatestiin. SOTE työntekijä käy ennen karanteenin loppua testissä vaikka pysyisi oireettomana
 - Omahoidon kautta lähetetään kirjallinen karanteeniohje
- Jos suuri joukko altistuneita, luokka tai seura, voidaan laittaa ryhmätekstiviesti. Myös koulujen Wilma-viestejä käytetty ennakkotiedonantoon



Jatkoseuranta

- Sekä koronapositiiviset että altistuneet saavat suorat yhteystiedot tartuntatautihoitajiin
- Tapauskohtaisesti yhteydenottoja. Koronapositiivisille tehdään vointisoiittoja
- Kaiku-sovelluksen kautta päivittäinen oirearvio, ohjaa potilasta oireiden seurannassa
- Eristysaika voi myös pitkittyä, jos oireilu jatkuu. Purkaminen vaatii 2 vrk oireettoman ajan. Oireiden vastaaminen tartuttavuuteen välillä vaikea arvioida. Osastopotilailla eristyksen pituus enintään 20 vrk.



KAIKU -oireiseuranta



 Etusivu

 Seuranta

 Omat tiedot

 Kirjautu ulos

[← Takaisin](#)

COVID-19 oirekysely

Kiitos oireiden raportoinnista

Tieto oireidesi kehittymisestä ajan kuluessa auttaa hoitohenkilökuntaasi tarjoamaan sinulle parasta mahdollista hoitoa.



RAPORTOIT OIREEN KUUME

Suosittellemme teitä ottamaan yhteyttä meihin puhelimitse.

Soittakaa:

Ma-to klo 8-16 Pe klo 8-15 p. **08-558 41414**


Iltaisin ja viikonloppuisin Oys neuvontanumeroon p. **08-315 2655**

Otettu käyttöön
keväänä 5/2020

Hälyttävistä
oireista tulee
tieto
tartuntatauti-
hoitajille

Koronavilkku -sovellus

- Kun henkilöllä todetaan koronavirustartunta, saa hän avauskoodin tartuntatautihoitajilta.
- Tällä koodilla hän voi aktivoida Koronavilkku -sovelluksen lähettämään tiedon mahdollisille altistuneille.
- Mikäli henkilön Koronavilkku -sovellus hälyttää että on altistunut koronavirukselle:
 - seurataan mahdollisten oireiden alkamista
 - töissä pidetään suu-nenäsuojusta 14 vrk ajan
 - vältetään suuria ihmisjoukkoja, ei vierailta riskiryhmäläisten luona 14 vrk ajan



Koronavilkku –
sovelluksen
antama
altistustieto ei
oikeuta
tartuntatauti-
rahaan

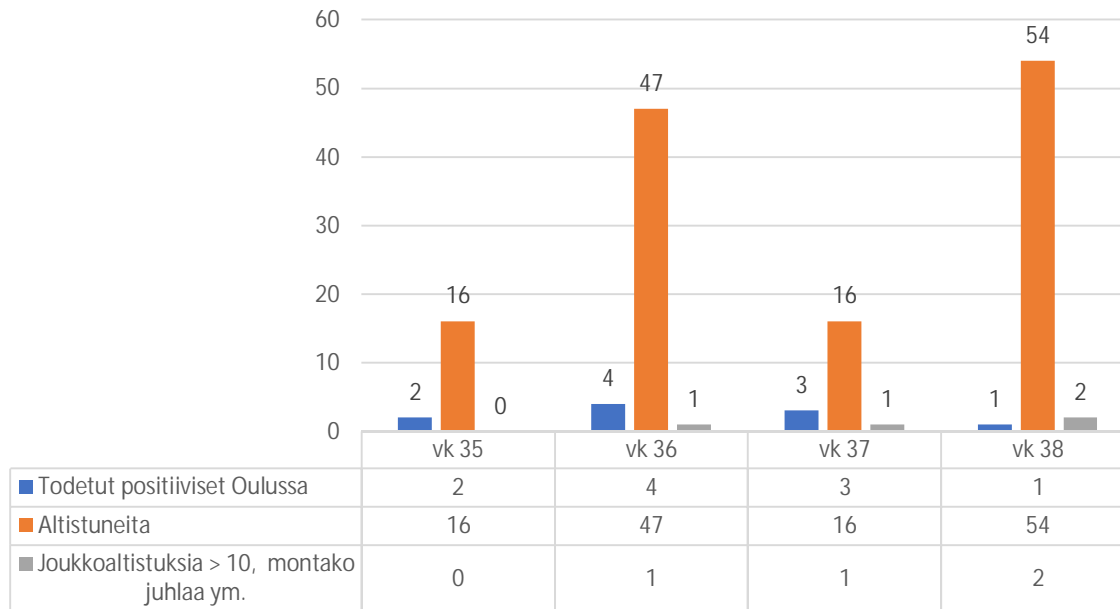
Korona lukuina

- Ensimmäinen koronatapaus Oulussa 5.3.2020
- Keväällä tehohoidossa 10 oululaista, 1 kuollut. Syksyllä 2 kuollut asumispalveluyksikössä. Tänä vuonna 1 kuollut kaupunginsairaalassa
- Oulussa todettu 1429 tautitapausta tähän mennessä
- Tänä vuonna karanteeniin asetettu Oulussa 960 henkilöä



Tilanne 19.1.21

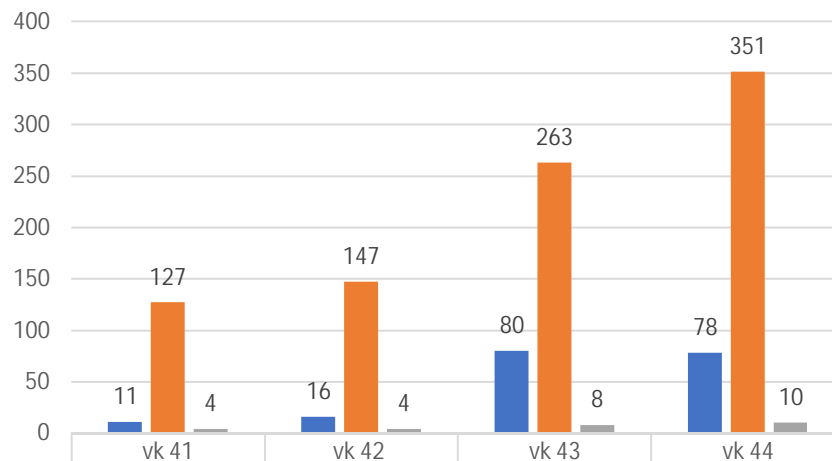
Alkysyksen tilanne



Seuranta, Oulu
vk 34-38

Yksi
koronatapaus
voi altistaa 38
lähikontaktia

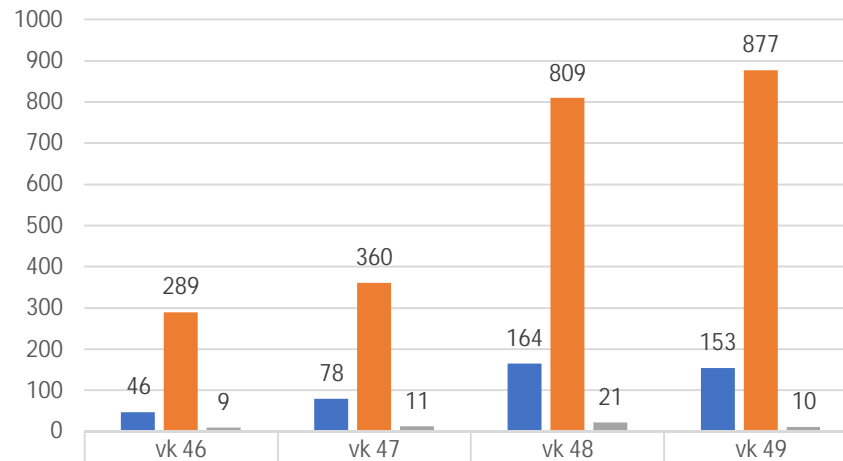
Lokakuussa kiihdytettiin



| | vk 41 | vk 42 | vk 43 | vk 44 |
|--|-------|-------|-------|-------|
| ■ Todetut positiiviset Oulussa | 11 | 16 | 80 | 78 |
| ■ Altistuneita | 127 | 147 | 263 | 351 |
| ■ Joukkoaltistuksia > 10, montako juhlaa ym. | 4 | 4 | 8 | 10 |

Alkusyösyn
jälkeen vk 43
muutti tilanteen

Leviämisvaiheeseen marraskuussa



| | vk 46 | vk 47 | vk 48 | vk 49 |
|--|-------|-------|-------|-------|
| ■ Todetut positiiviset Oulussa | 46 | 78 | 164 | 153 |
| ■ Altistuneita | 289 | 360 | 809 | 877 |
| ■ Joukkoaltistuksia > 10, montako juhlaa ym. | 9 | 11 | 21 | 10 |

Viikoilla 46-49
päästiin taas
uusille luvuille

Suurimpien kaupunkien esiintyvyys

| | Tuoreimmat 14 päivää ↓ | | Edeltävät 14 päivää ↑↓ | | Tartunnat yhteensä ↑↓ |
|-------------|---------------------------|-----|---------------------------|---|--------------------------|
| Helsinki | 833 | ■ ▼ | 993 | ■ | 11 984 |
| Vantaa | 418 | ■ ▲ | 416 | ■ | 4 422 |
| Espoo | 307 | ■ ▲ | 288 | ■ | 4 184 |
| Turku | 293 | ■ ▼ | 308 | ■ | 2 390 |
| Oulu | 229 | ■ ▲ | 128 | ■ | 1 429 |
| Tampere | 141 | ■ ▲ | 100 | ■ | 1 268 |
| Kuopio | 79 | ■ ▲ | 29 | ■ | 388 |
| Lahti | 69 | ■ ▼ | 77 | ■ | 845 |
| Kouvola | 66 | ■ ▲ | 35 | ■ | 388 |
| Hämeenlinna | 61 | ■ ▲ | 49 | ■ | 407 |

Lähde: Hs.fi



Kokemuksia jäljityksestä

- Säännökset ja ohjeet päivittyvät edelleen
- Keväällä altistuneiden määrät pienempiä rajoitusten vuoksi, syksyllä enemmän joukkoaltistumisia
- Marraskuussa jäljityksessä korostui vieraskielisten osuus. Paljon tehtiin soittoja tulkin kanssa
- Ulkomaalaiset työntekijät myös oma ryhmänsä
- Yleensä ottaen ihmiset tekevät hyvin yhteistyötä
- Vuodenvaihteessa tuli ilmi ettei kaikkea kerrota niin avoimesti. Syynä tähän mahdollisesti se että kokoonnuttu suuremmalla porukalla kuin suositukset lupaavat.





Altistuneiden määritelmä

25.1.2021

OULU

Oulu Capital
of Northern
Scandinavia 

Lähikontaktit määrittelee viranomainen

- Yli 15 minuuttia kestävä kohtaaminen kasvojen alle 2 metrin etäisyydellä. Tämä voi täyttyä myös osissa.
- Fyysinen kontakti eli halaus, saman puhelimen käyttö
- Suojautumaton kontakti COVID-19-tapauksen eritteisiin, esimerkiksi yskökset
- Oleskelu suljetussa tilassa yli 15 minuuttia, esimerkiksi sama talous, luokkahuone, työ-, kokous- tai -odotustila (suuressa tilassa rajaus lähellä oleskelleisiin)



Lähikontaktit
määrätään
karanteeniin



Kiitos!

25.1.2021

OULU

Oulu Capital
of Northern
Scandinavia 

