

HYVINVOINTISUUNNITELMIEN ANALYYSI

TEEMA: ASUMINEN JA ELINYMPÄRISTÖ

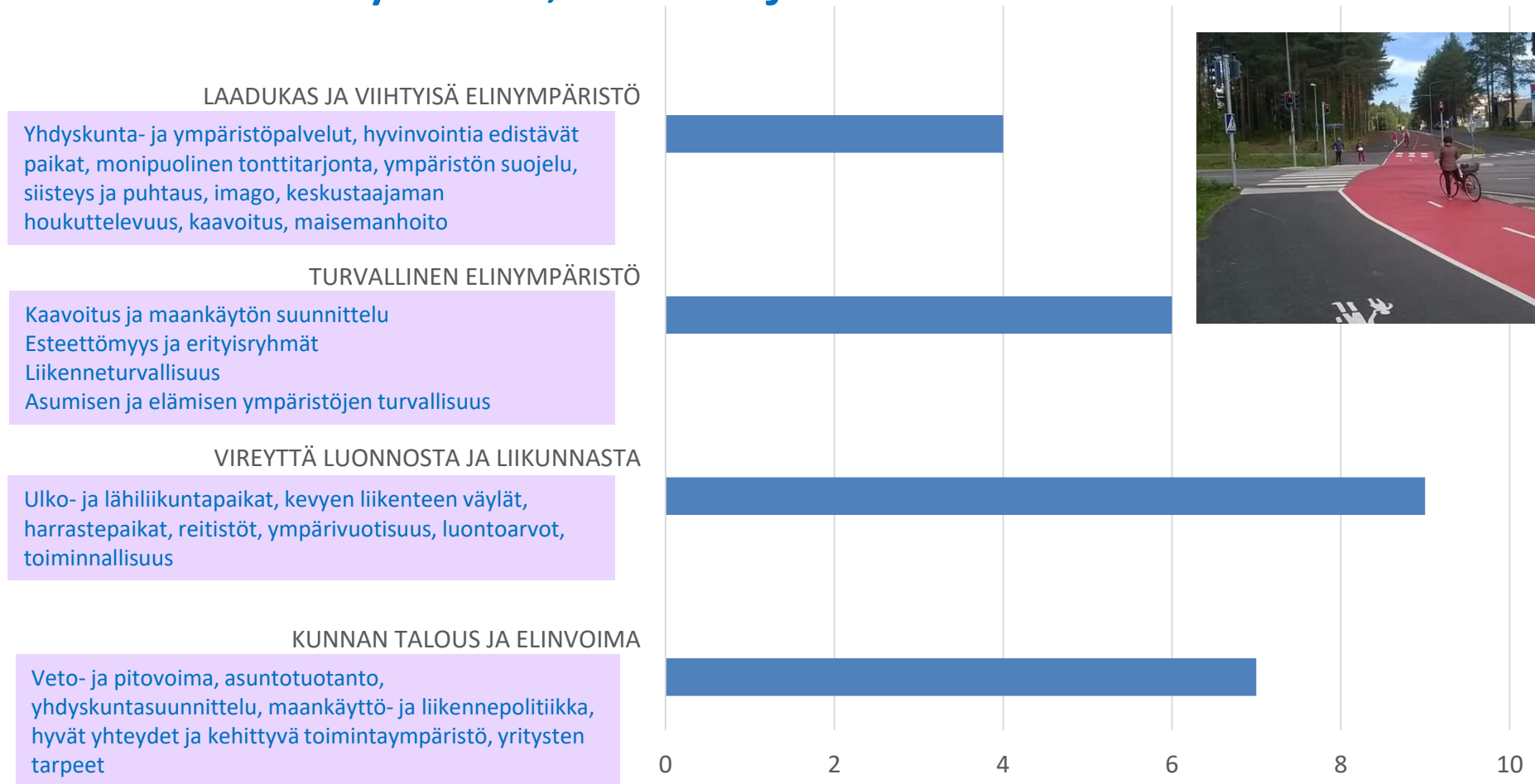
Analysoija:

Ilpo Tapaninen; ilpo.tapaninen@pohjois-pohjanmaa.fi

Pohjois-Pohjanmaan liitto

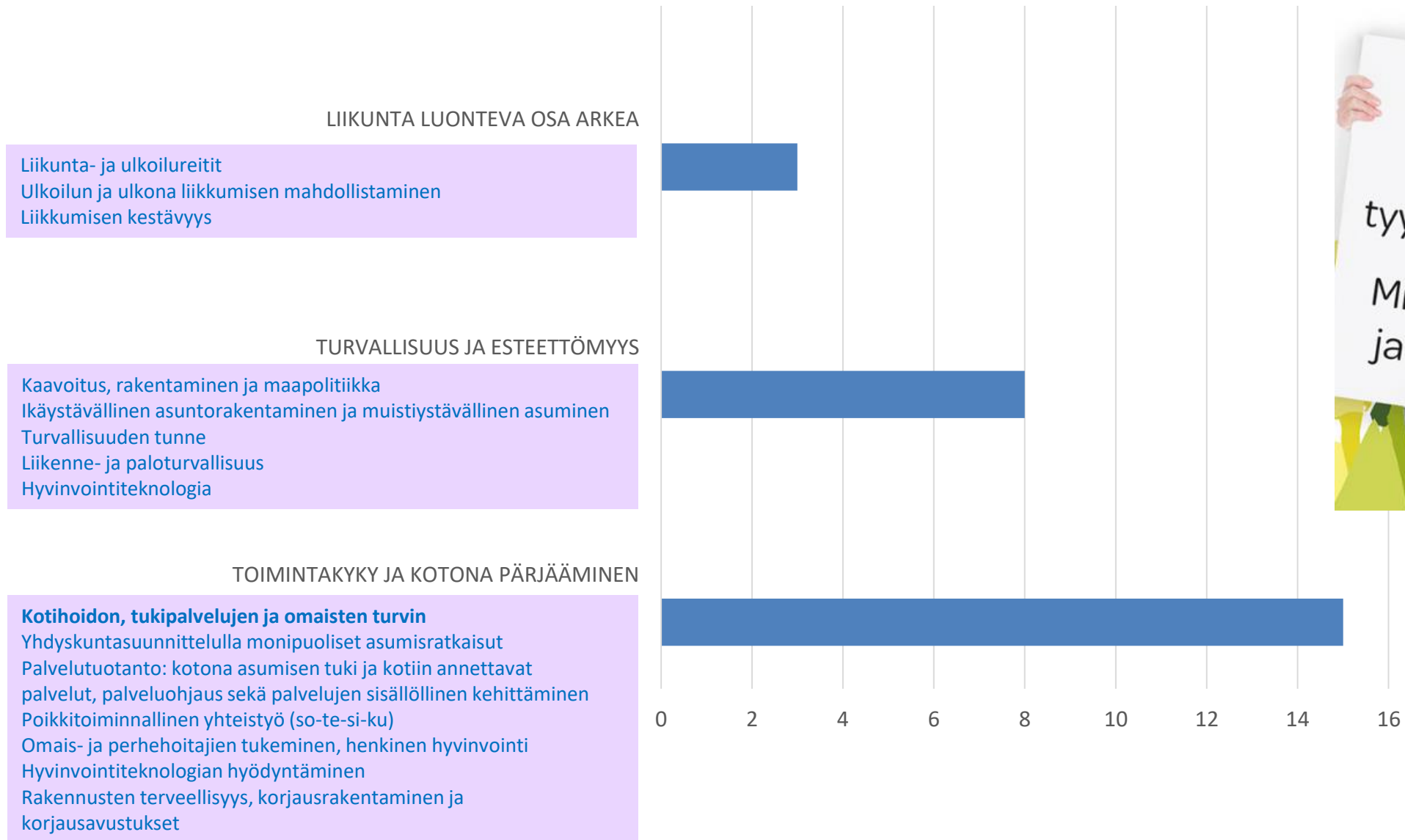
Asuminen ja elinympäristö

Kaikki ikäryhmät, teemojen lukumäärä



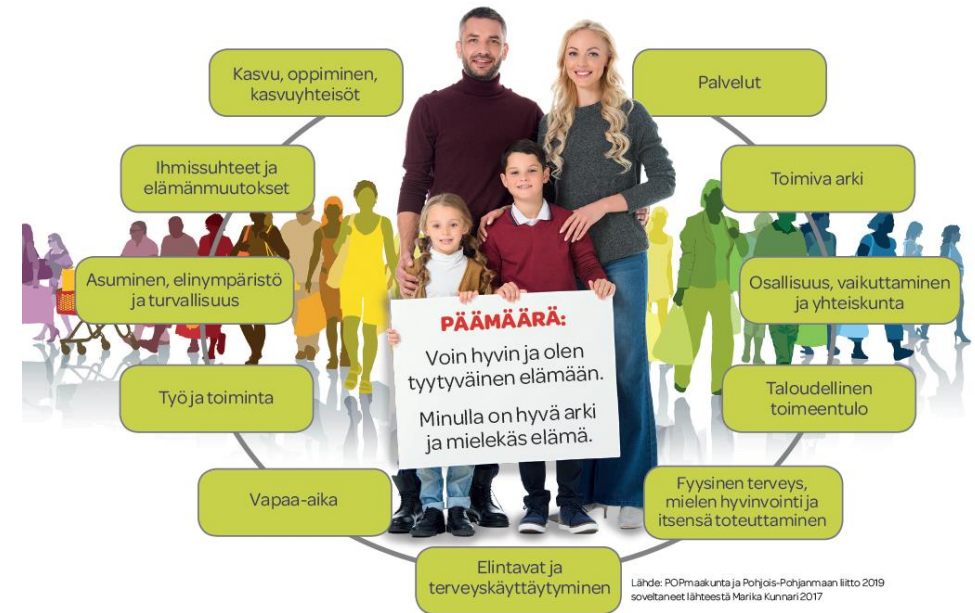
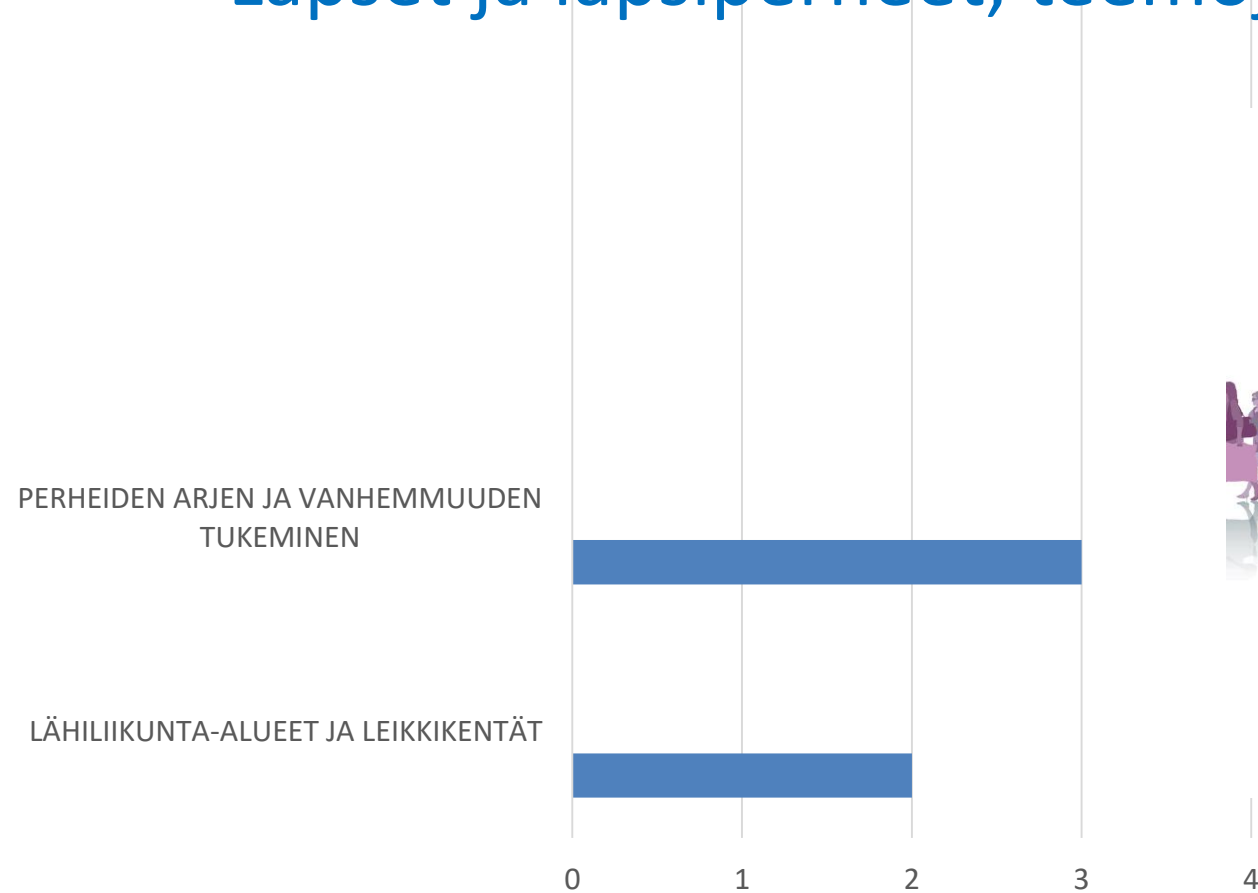
Asuminen ja elinympäristö

Ikäihmiset, teemojen lukumäärä



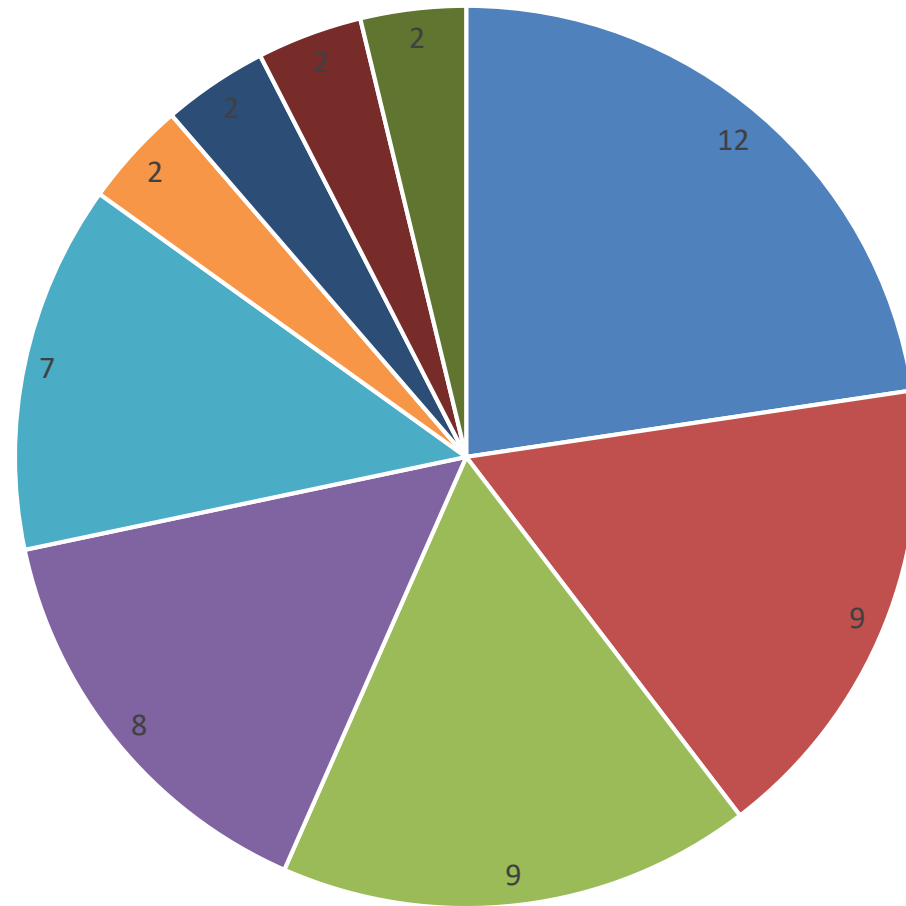
Asuminen ja elinympäristö

Lapset ja lapsiperheet, teemojen lukumäärä



Asuminen ja elinympäristö

Yhdyspinnat



- Toimiva arki
- Järjestöyhteistyö
- Digipalvelut- ja -osaaminen

- Osallisuus ja vaikuttaminen
- Vapaa-aika
- Työ

- Mielen hyvinvointi ja fyysinen terveys
- Kunnan hyvinvointijohtaminen
- Kasvu, oppiminen, kasvuyhteisöt

Asuminen ja elinympäristö

Huomioita

- Suunnitelmat eritasoisia
- Teeman rooli suunnitelmissa on suhteellisen vaatimaton → onko hyvinvointi käsitteenä hahmottumaton tekniselle toimelle?
- **Elinympäristön hyvinvointia edistävät piirteet ymmärretään laajasti** ja niissä toistuvat ajatukset mm. viihtyisyydestä, terveellisyydestä ja toimivasta yhdyskuntarakenteesta.
- Muutama esimerkillinen suunnitelma teeman osalta
- Vahva **kuntatalouden painotus** → arjen turva ja **ikäihmisten kotona asuminen** mahdollisimman pitkään, asuntopolitiikka. Kotona asumisen mahdollistaminen näyttää olevan keskeinen strategisen suunnittelun lähtökohta. Voimavaralähtöinen vanhuskuva kuitenkin puutteellinen.
- I&O –kärkihanke ei näy
- **Strateginen ote ja ilmiölähtöisyys puuttuu**, hyvin tekninen lähestyminen. Vanhahtavaa terminologiaa, esim. ei puhuta kävelystä ja pyöräilystä (KÄPY) vaan kevyen liikenteen väylistä.
- Vapaa-ajan liikkuminen lisääntyy → siksikin tärkeää
- Oletettavaa on, että toiminta kunnissa on kirjattua laajempaa ja vaikuttavampaa
- Ongelmallista tarkastelun mittakaava: hyvinvointikertomustyössä indikaattoreita tarkastellaan yksinomaan koko kunnan tasolla. Tämä tarkastelu ei paljasta **kunnan sisäisiä hyvinvointieroja.**

Asuminen ja elinympäristö

Miten asiaa voisi edistää

- **Asiaa voisi edistää maakuntakaavoituksen neuvottelukunnassa**
- **Hahmottuisiko teema paremmin MAL (maankäyttö, asuminen, liikenne) logiikan kautta?**
- **Pohjois-Pohjanmaan ikääntyminen ja yksin asuvien määrä lisääntyy → ikääntyneiden asumisen järjestäminen edellyttää asennemuutosta ja tietoa ikääntymisestä**
- **Tarvitaan laajempaa näkökulmaa, jossa yksittäisiin asuntoihin liittyvien ratkaisujen ohella tarkastellaan asuinalueita ja niiden mahdollisuuksia**
- **Voisiko olla esim. ikäystävällisen kunnan tarkistuslista**
- **Normaaliuden periaate huomioon**
- **Kuntalaisten kokemusten ja tarpeiden kuunteleminen suunnittelun eri vaiheissa**
- **Vaikutusten arviointiin erityishuomiota**
- **Vaikutusten osoittaminen euroina konkretisoi**

Elinympäristön laatu osana hyvinvointijohtamista

- Laadukas ja viihtyisä elinympäristö **kytköksissä asukkaiden hyvinvointiin** lukuisin eri tavoin. Lähiympäristö **vaikuttaa** myös moniin **asukkaiden arkisiin valintoihin**.
- **Kunnalla laajat toimivaltuudet** maapolitiikassa, kaavoituksessa, asunto- ja liikennepoliittisissa kysymyksissä sekä kunnossapidossa.
- HV-kertomus voi **rakentaa yhteistä ymmärrystä** eri toimialojen välille hyvinvointia edistävän elinympäristön kysymyksissä.
- HV-kertomusten **tietopohja koostuu melko yksipuolisesti** kansallisista rekisterien tuottamasta, erityisesti sosiaali- ja terveydenhuollon toimialan tiedosta.
- **Elinympäristöä kuvaavien mittareiden puute sekä tarve systemaattisemmalle kokemustiedon keruulle.**
- **Enemmän huomiota** yhdyskuntarakenteen ja elinympäristön rooliin hyvinvointia edistävinä tekijöinä.
- **Tarve kuntarajat ylittävän, seudullisen tietopohjan kehittämiseksi** → HYMY-hyvinvointiympäristön tietopohjan mallintaminen ja hyvinvointijohtamisen kehittäminen
- **Kuntien tuottama hyvinvointitieto jää erilleen maankäytön suunnitteluprosesseista eikä kaikkea sen tarjoamaa potentiaalia hyödynnetä.**

Elinympäristön laatu osana hyvinvointijohtamista

- Rakennetun ympäristön **indikaattorit painottuvat ympäristön negatiivisiin terveysvaikutuksiin** (kuten esimerkiksi melu ja saasteet) vaikka positiivisten vaikutusten korostaminen olisi hyvinvointiympäristöjen suunnittelun kannalta tärkeää.
- Kertomukset painottuvat usein raportointiin hyvinvoinnin vajeista ja palveluiden käyttäjämääristä.
- Subjektivistä hyvinvointitietoa **on** mahdollista kerätä esimerkiksi pehmoGIS-menetelmällä, jossa asukkaalta kysytty **kokemus ympäristön laadusta yhdistetään paikkatietoon**
- **Voidaanko väittää**, että HV-kertomusten elementit perustuvat suppeaan hyvinvointikäsitteeseen, jossa keskiössä ovat taaksepäin katsovat, ympäristöterveyttä ja väestön sairastavuutta kuvaavat mittarit, eikä hyvinvointikertomus ole palvellut parhaalla mahdollisella tavalla hyvinvointijohtamista?

TOP 3 kehittämisehdotukset

Sisäistä

Laaja ja yhteinen hyvinvointikäsitys

- koska suppea hyvinvointikäsitys heikentää edistämistyön yhteisvastuullisuutta ja poikkihallinnollisen työn edellytyksiä
- koska hyvinvointisuunnitelma on työkalu keskinäisen ymmärryksen lisäämiseksi sekä eri "sosiaalisten maailmojen" yhteistyön helpottamiseksi

Ota käyttöön hyvinvointia edistävä elinympäristön tietopohja

- koska hyvinvointikertomusten tietopohja koostuu melko yksipuolisesti kansallisista rekisterien tuottamasta, erityisesti sote-toimialan tiedosta
- koska elinympäristöä kuvaavat mittarit puuttuvat ja on tarve systemaattiselle kokemustiedon keruulle
- koska näin toimien tuemme tiedolla johtamista

Hyödynnä paikkatietoon sidottua hyvinvointitietoa

- kytkemällä paikkatieto väestö- ja hyvinvointitietoon
- saavutettavuusindikaattorit huomioiden
- kehittämistyössä ja –hankkeissa

Lisätietoja:

Lisätietoja: Ilpo Tapaninen, 050 301 7546