



Seurantatietoa

Lokakuu **10/2016**

Kysyntä

Hoidossa olleet potilaat

Avohoitokäynnit

Hoitojaksot

Hoitopäivät

Psykiatrian päiväsairaanhoido ja
kuntoutuskodit

Hoidon tarpeen arviointia odottavat

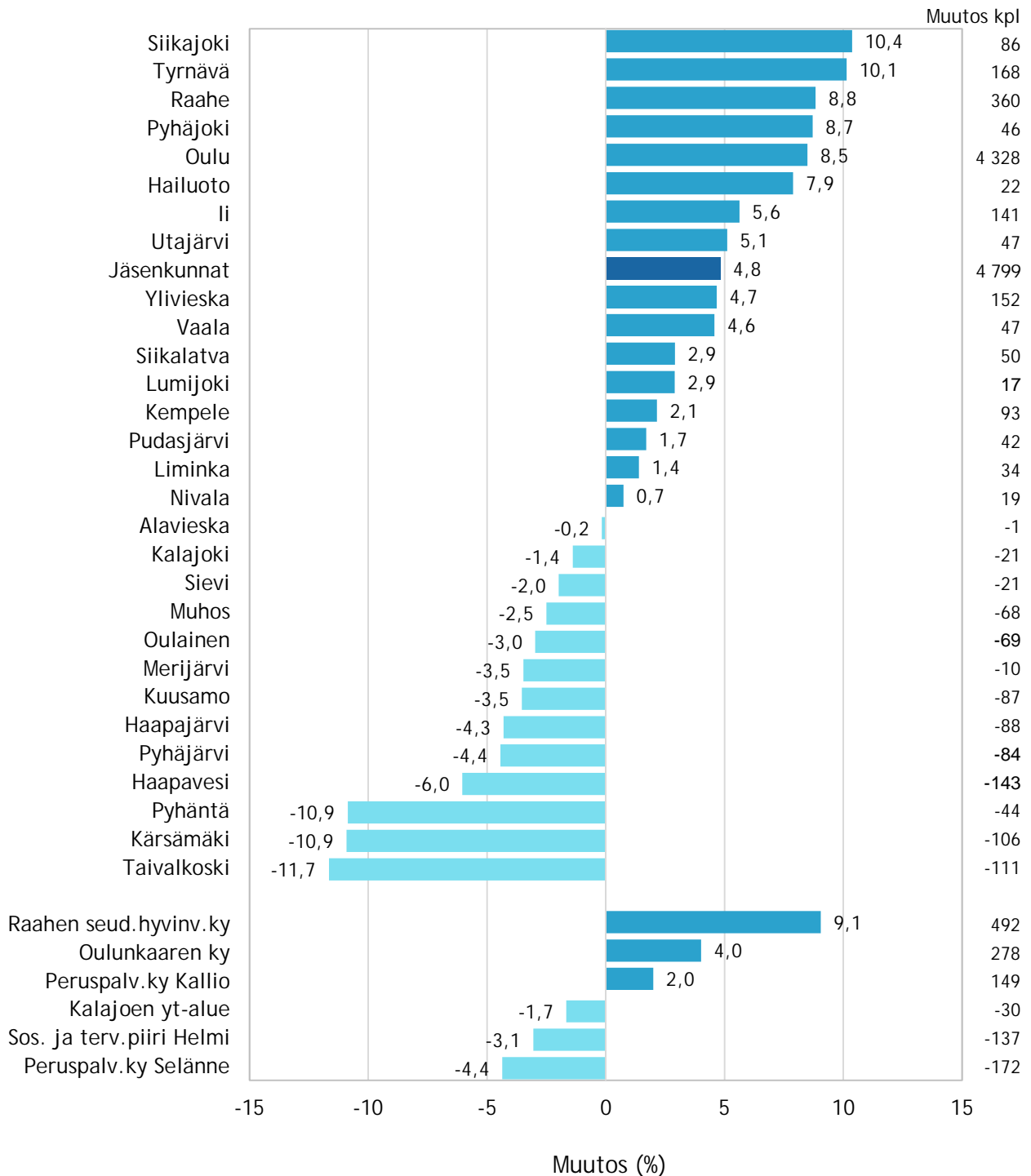
Hoitoa odottavat

Maksut ja laskutukset

Kehitysvammahuolto

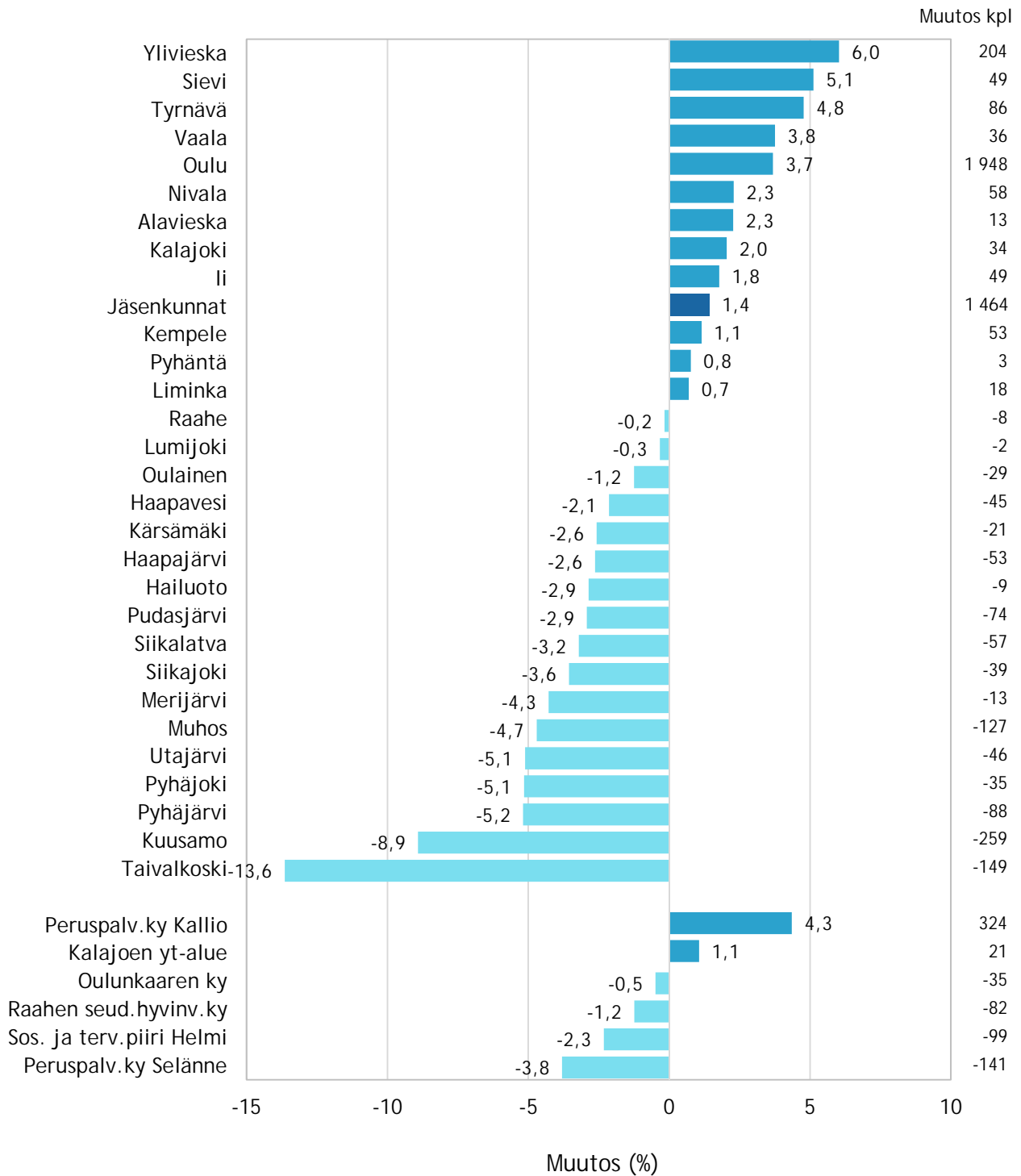


Kysyntä erikoissairaanhoidossa jäsenkunnittain
tammi-lokakuussa 2015-2016 (lähetteet, ilman lähetettä
saapuneet ja sähköiset konsultaatiovastaukset)



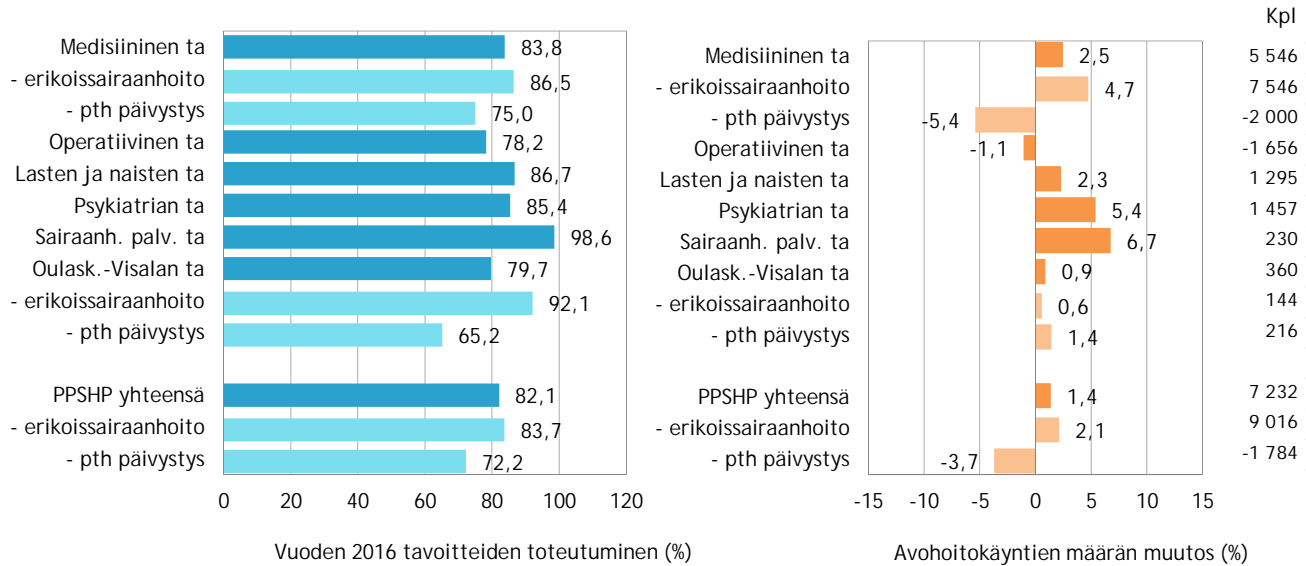
El sisällä sisäisiä lähetteitä eikä sisäisiä konsultaatioita.

Hoidossa olleiden potilaiden (erikoissairaanhoidon eri henkilöt) määrän muutos tammi-lokakuussa 2015-2016

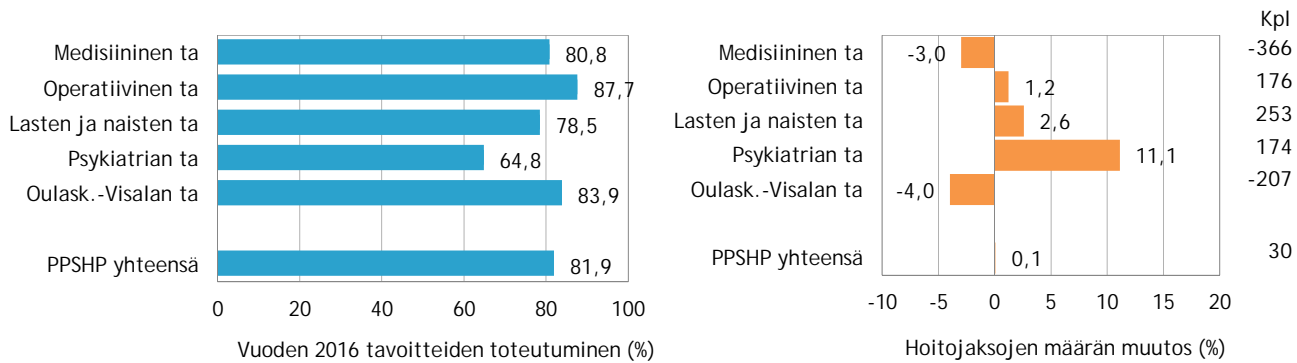


Erikoissairaanhoidon tavoitteiden toteutuminen (tammi-lokakuu) ja suoritteiden määrän muutos 2015-2016

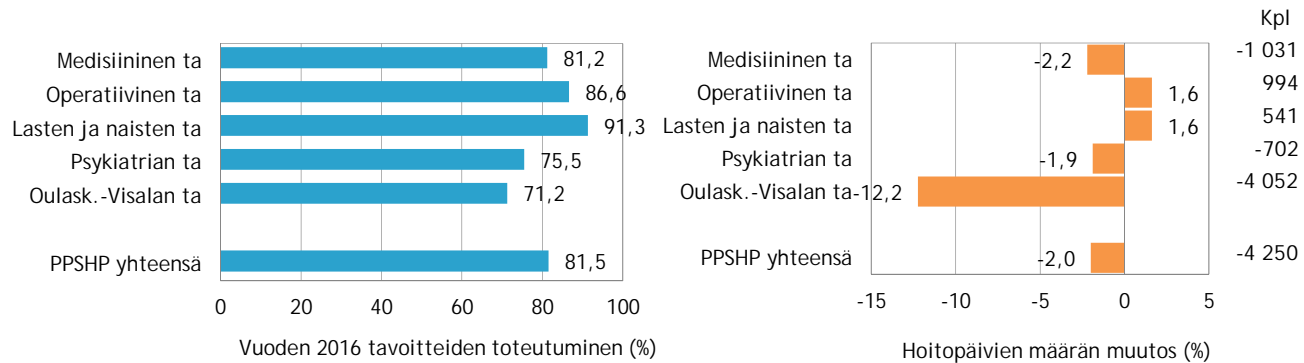
Avohoitokäynnit erikoissairaanhoido ja perusterveydenhuolto



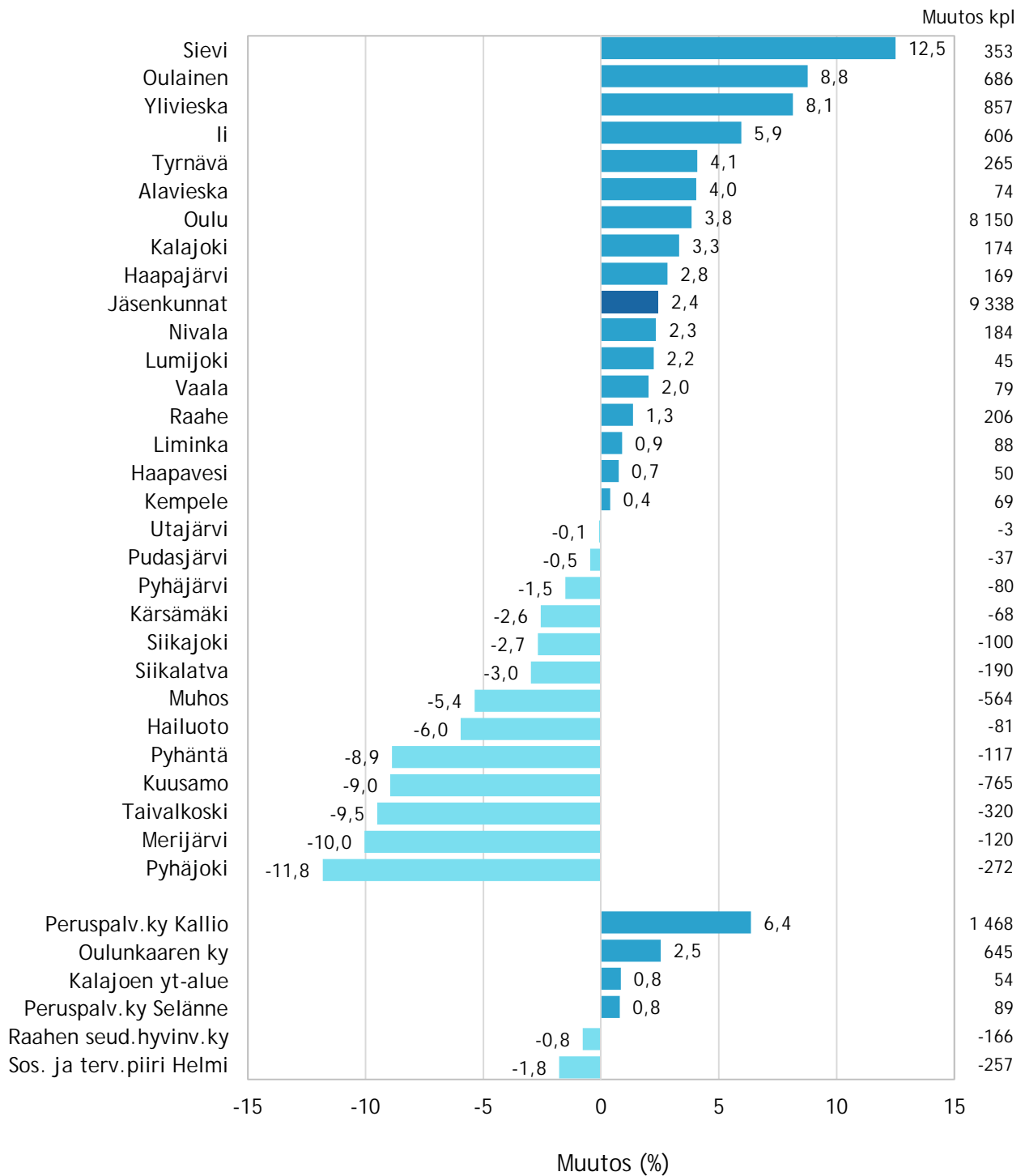
Hoitojaksot



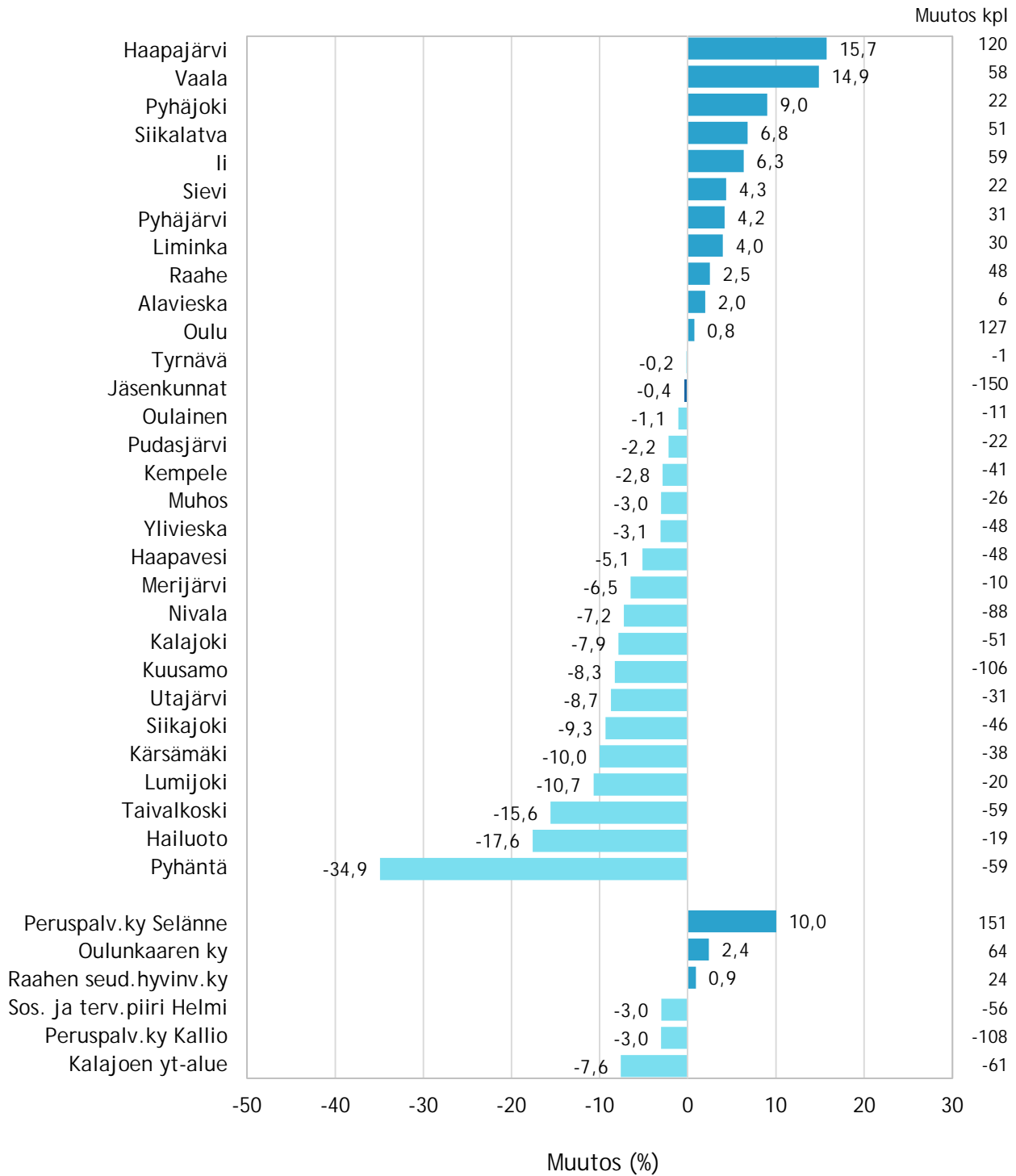
Hoitopäivät



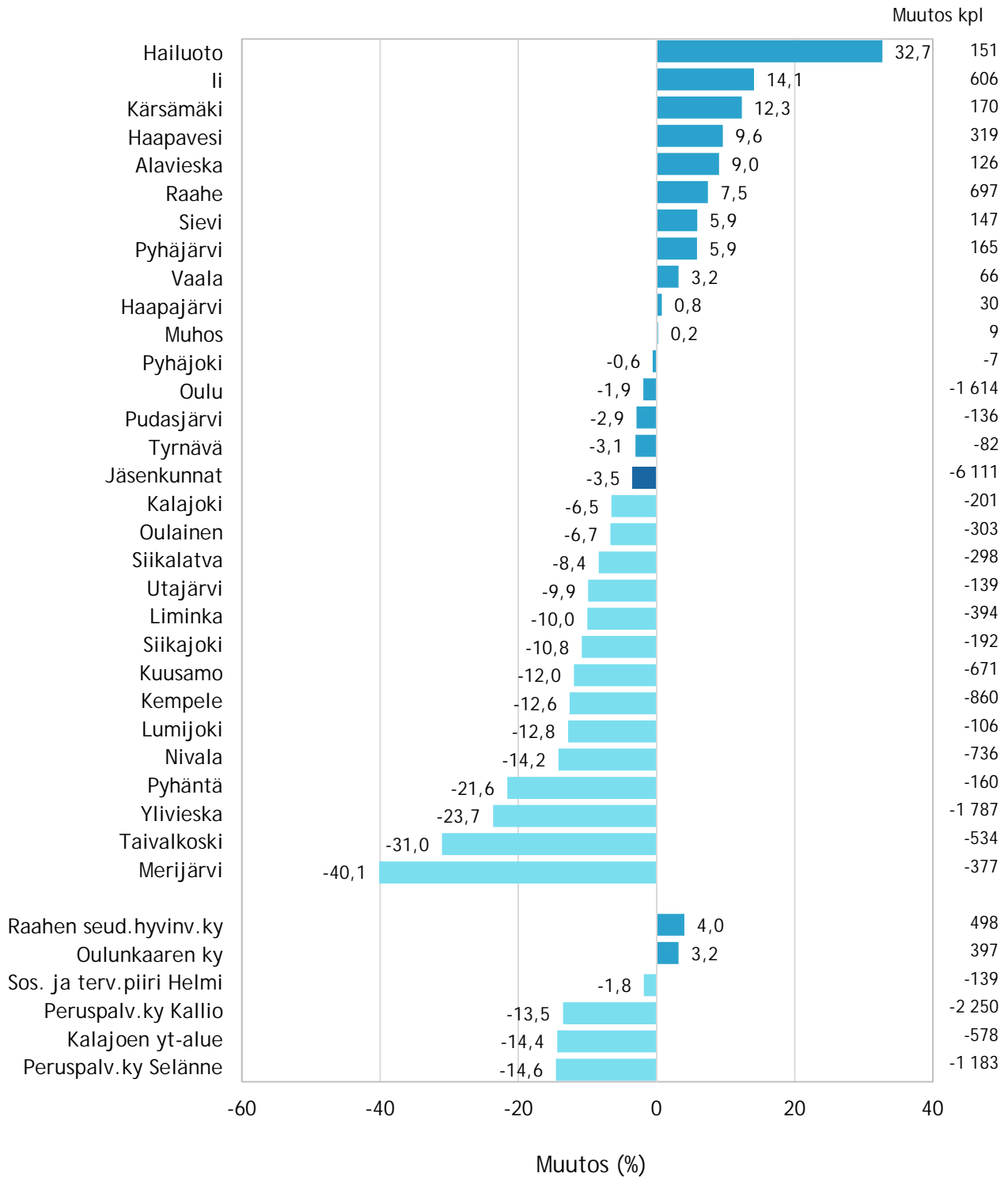
Avohoitokäyntien määrän muutos erikoissairaanhoidossa jäsenkunnittain tammi-lokakuussa 2015-2016



Hoitojaksojen määrän muutos erikoissairaanhoidossa jäsenkunnittain tammi-lokakuussa 2015-2016

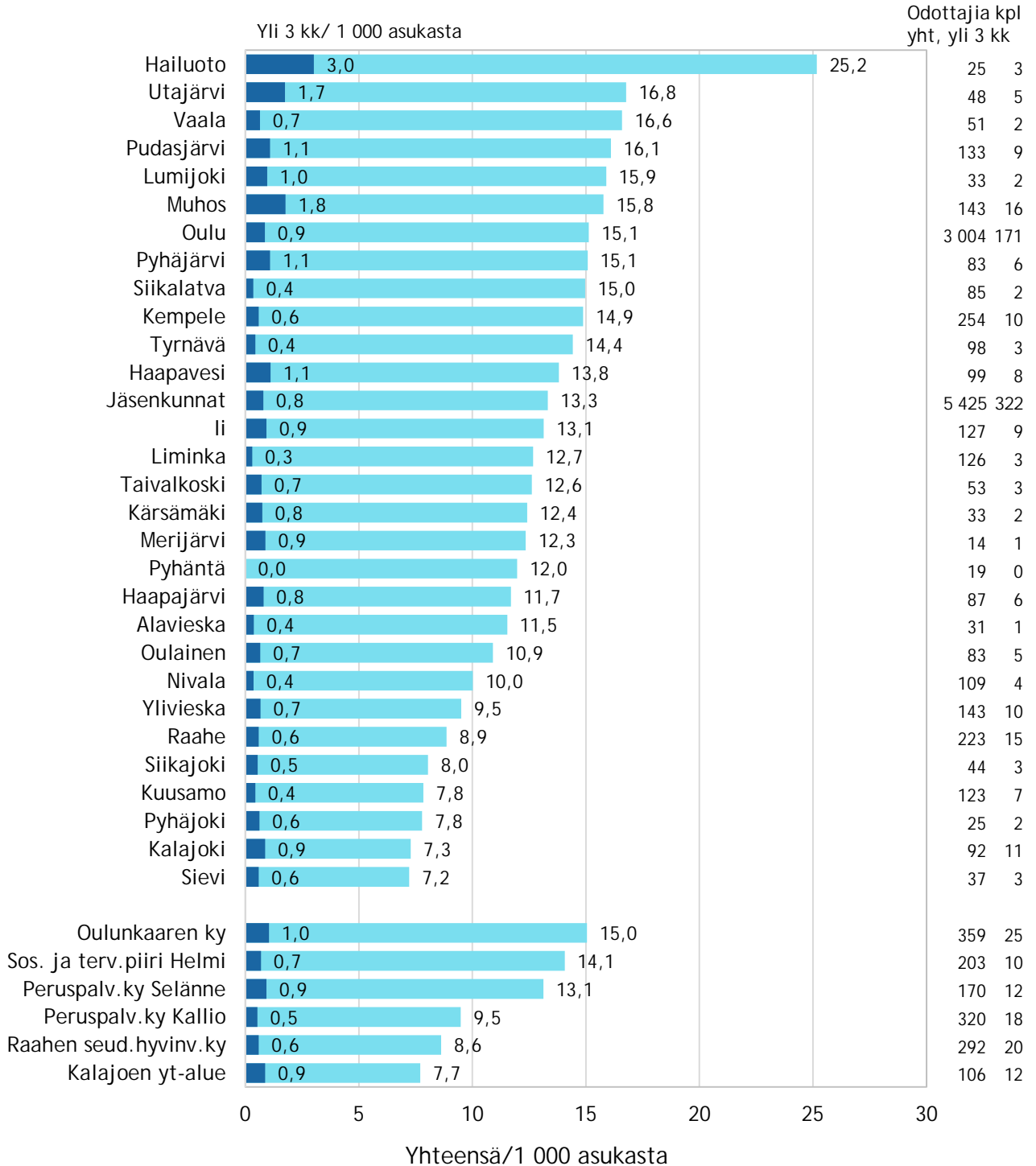


Hoitopäivien määrän muutos erikoissairaanhoidossa jäsenkunnittain tammi-lokakuussa 2015-2016



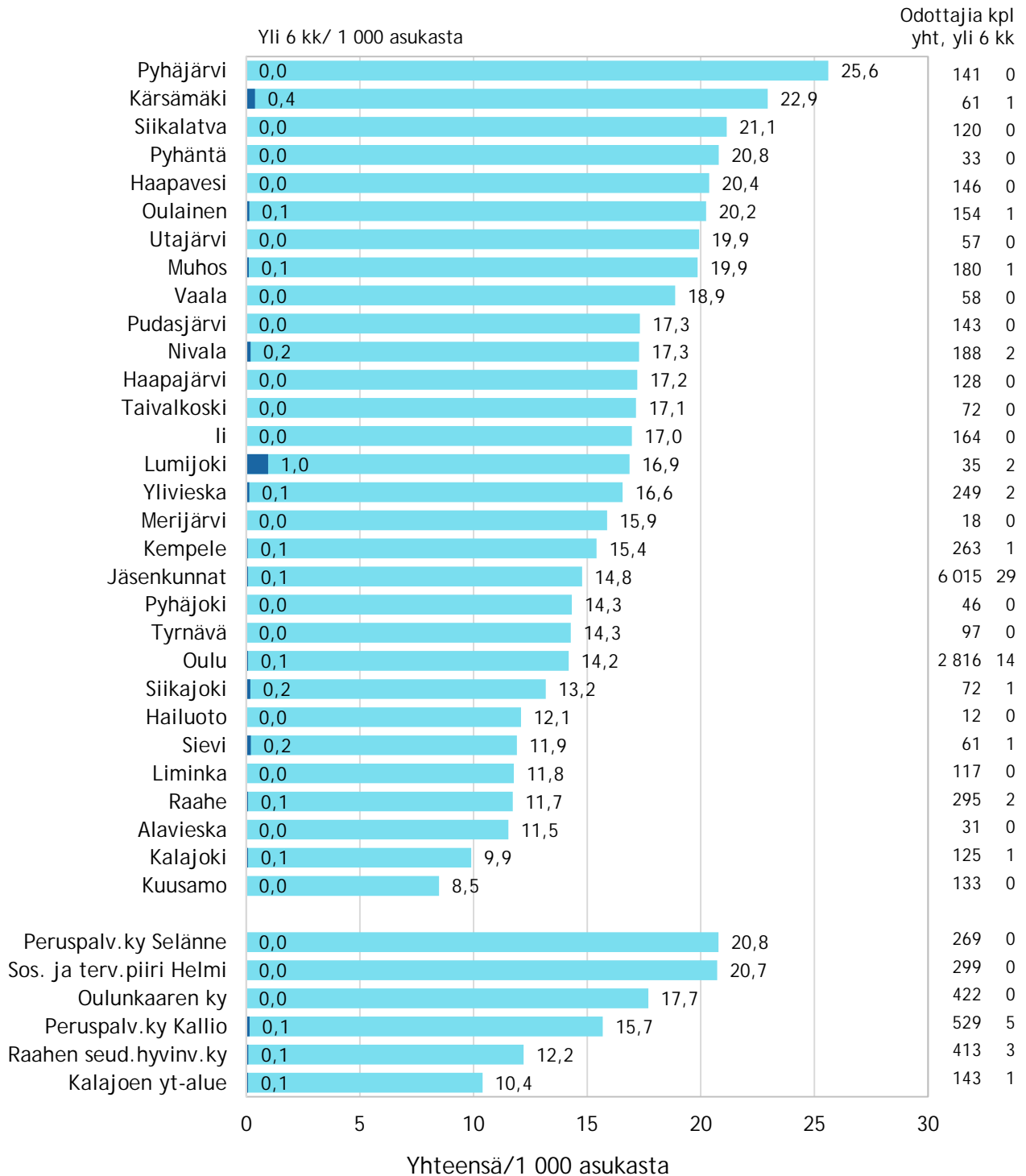
Hoidon tarpeen arviointia odottavat ja yli 3 kk odottaneet, tilanne 31.10.2016

Hoitotakuun piiriin kuuluvat odottajat erikoissairaanhoidossa



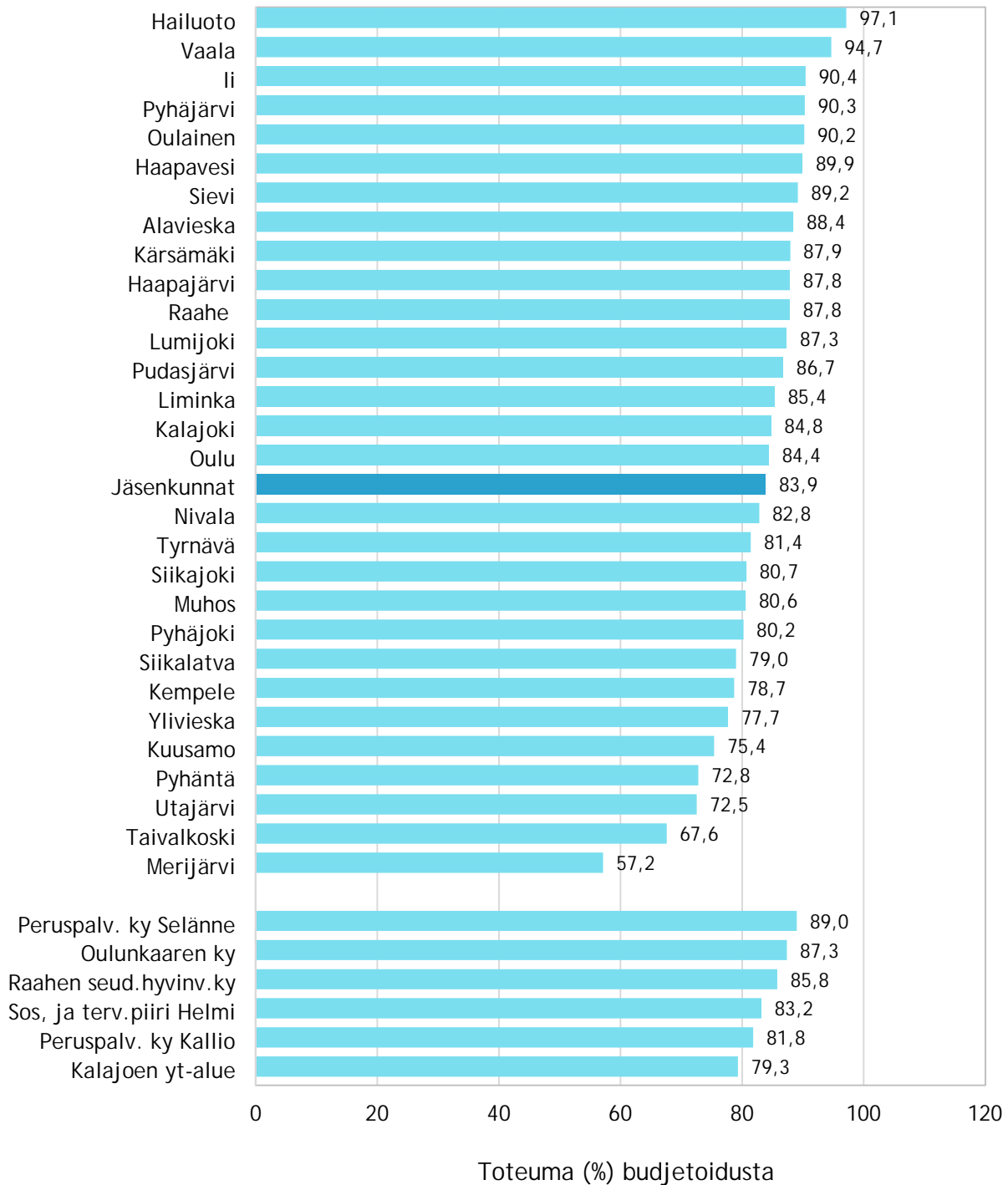
Hoitoa odottavat ja yli 6 kk odottaneet, tilanne 31.10.2016

Hoitotakuun piiriin kuuluvat odottajat erikoissairaanhoidossa



Myynnin toteuma budjetoidusta kunnittain tammi-lokakuu 2016

Laskennallinen sopimustaso sisältää ppshp:n oman toiminnan (ei tk-siirtopotilaiden laskutusta, välitettyjä ostopalveluja, valmiusrahastoa eikä kehitysvammahuollon laskutusta)



Jäsenkuntien maksut ja laskutukset sekä muutos tammi-lokakuussa 2015-2016

Luvut sisältävät myös välitetyt ostopalvelut, valmiusrahaston sekä apuvälinelainauksen. Luvut eivät sisällä perusterveydenhuollon palvelujen myyntiä eikä kehitysvammahuollon laskutusta.

