



Koronatilannekatsaus

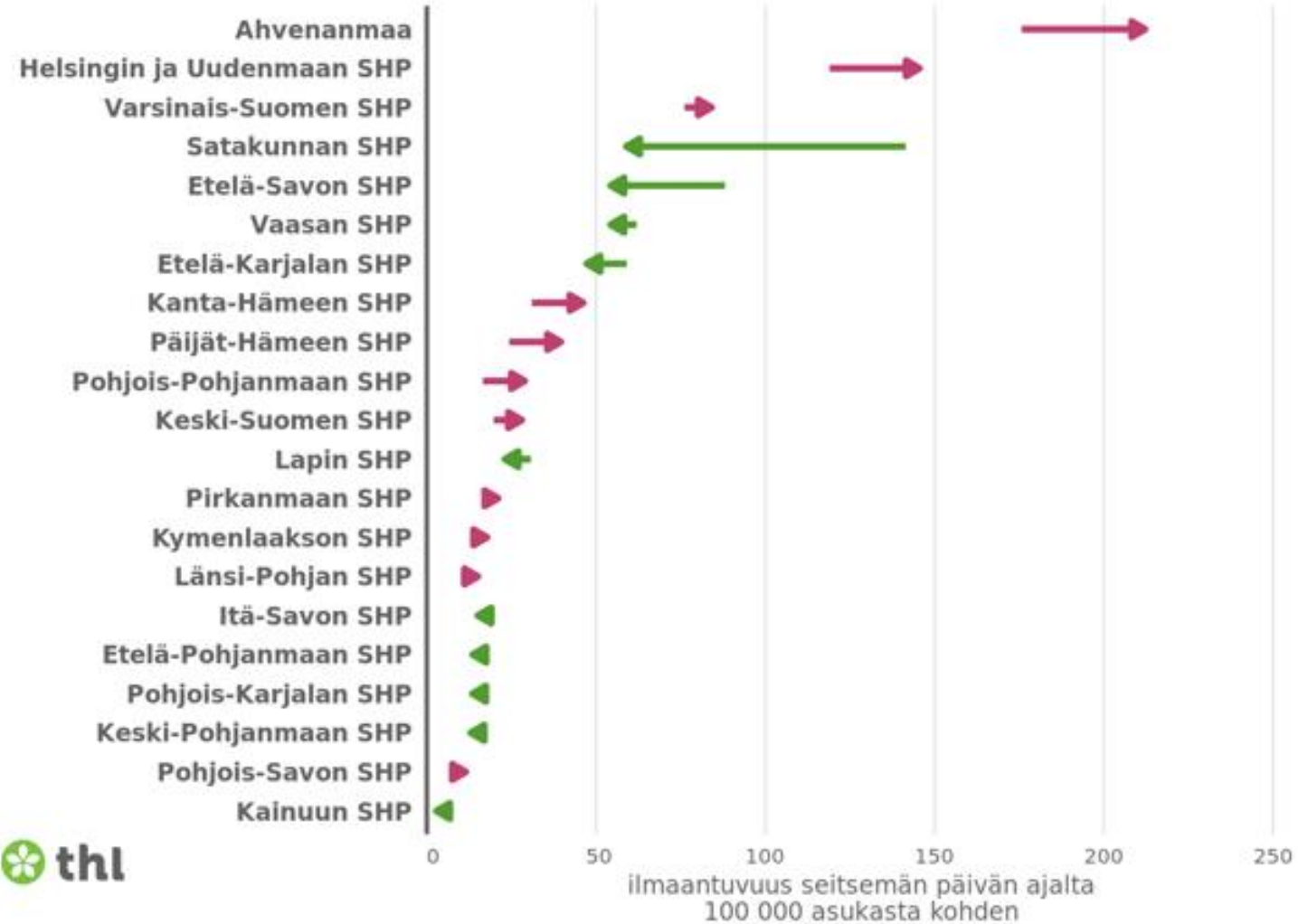
3.3.2021

Teija Puhto
vs. osastonylilääkäri

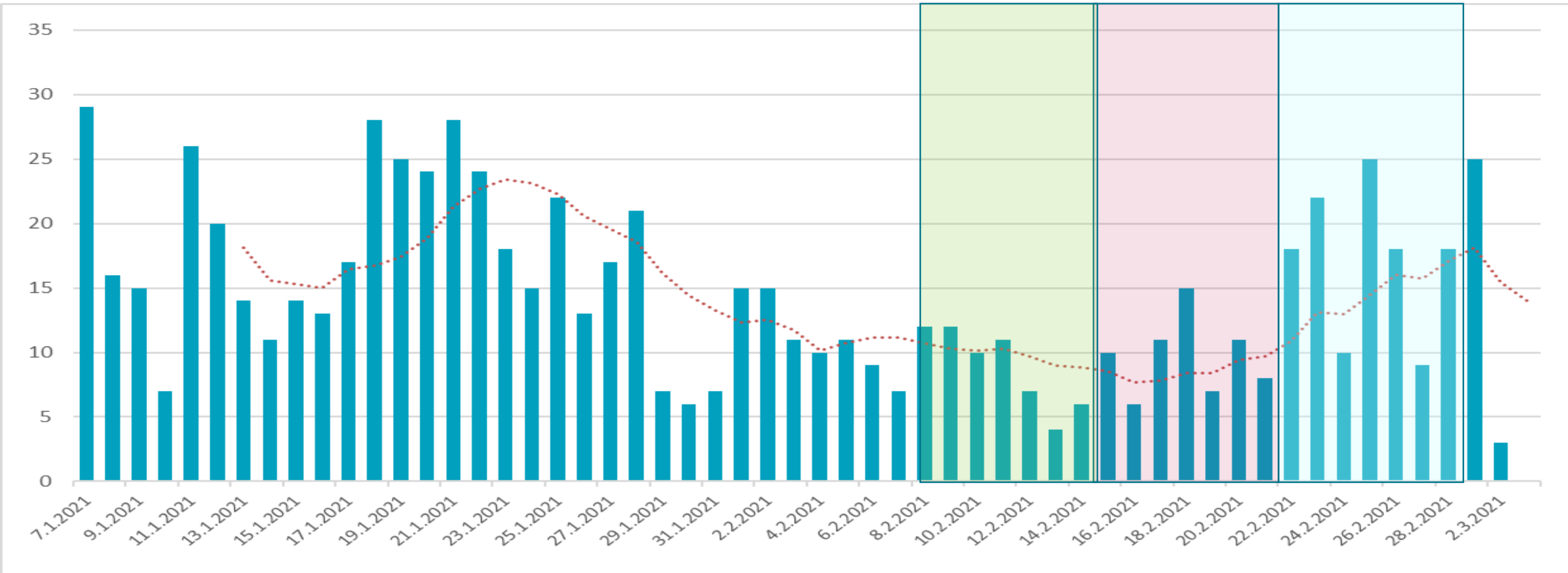
Sairaanhoitopiirin tartuntataudeista vastaava lääkäri
Infektioiden torjuntayksikkö, OYS

Todettujen COVID-19 tapausten ilmaantuvuuden muutos kahden viikon seurantajaksolla

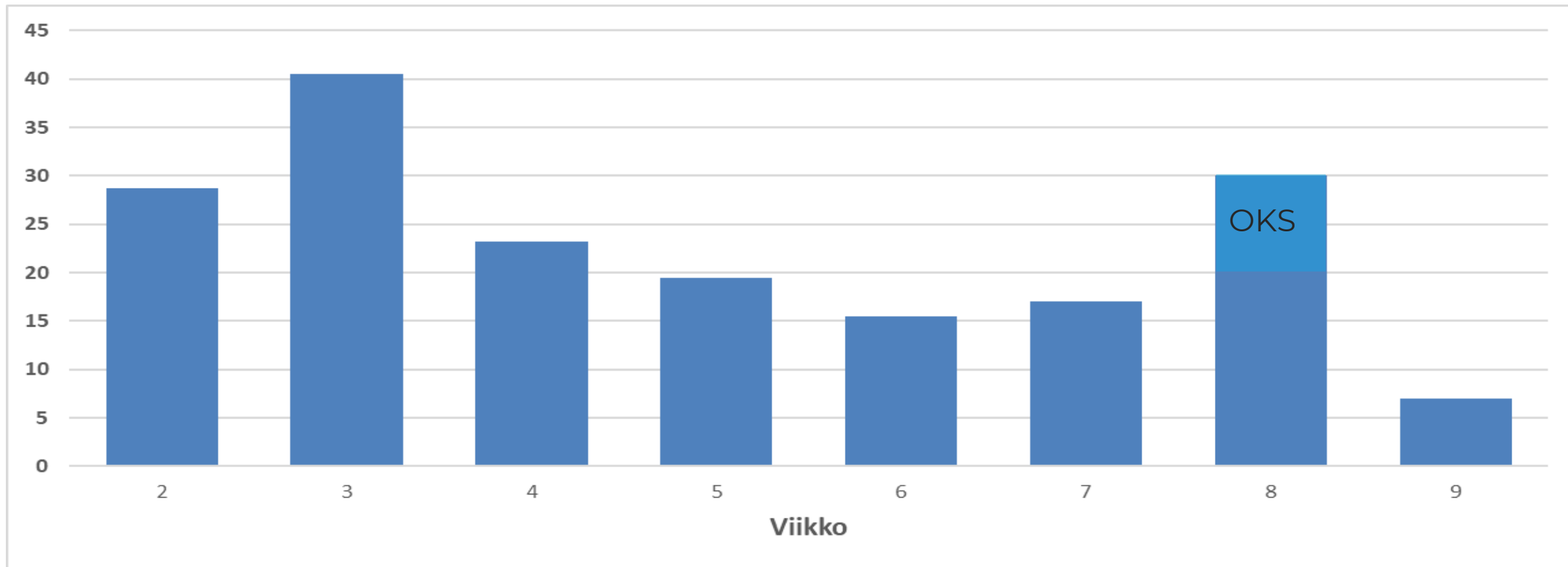
ajanjakso 22.02.-28.02. verrattuna jaksoon 15.02.-21.02.



PPSHP, todetut positiiviset päivittäin



7 vrk:n ilmaantuvuus 100 000 asukasta kohti



Tilastointikunta	väestö	tapausten lukumäärä 14vrk	ilmaantuvuus 14vrk
Oulu	207549	137	66.0
Raahe	24377	9	36.9
Kempele	18802	8	42.5
Liminka	10247	7	68.3
Kuusamo	15219	6	39.4
Kalajoki	12428	5	40.2
Ylivieska	15315	3	19.6
Muhos	8911	3	33.7
Ii	9860	2	20.3
Taivalkoski	3914	1	25.5
Oulainen	7149	1	14.0
Pyhäjoki	3055	1	32.7
Alavieska	2518	1	39.7
Haapavesi	6677	1	15.0
Kärsämäki	2544	1	39.3

43 kpl (31%) OKS-ketjua

Tyrnävä	6607	0	0.0
Nivala	10507	0	0.0
Haapajärvi	6906	0	0.0
Siikajoki	5038	0	0.0
Sievi	4835	0	0.0
Pudasjärvi	7789	0	0.0
Utajärvi	2624	0	0.0
Merijärvi	1078	0	0.0
Siikalatva	5206	0	0.0
Lumijoki	2036	0	0.0
Pyhäntä	1594	0	0.0
Pyhäjärvi	5038	0	0.0
Hailuoto	951	0	0.0

Vaala ja Reisjärvi: ei tapauksia.

Positiivisten ikäjakauma

raportti OYS

positiivisten ikäjakauma

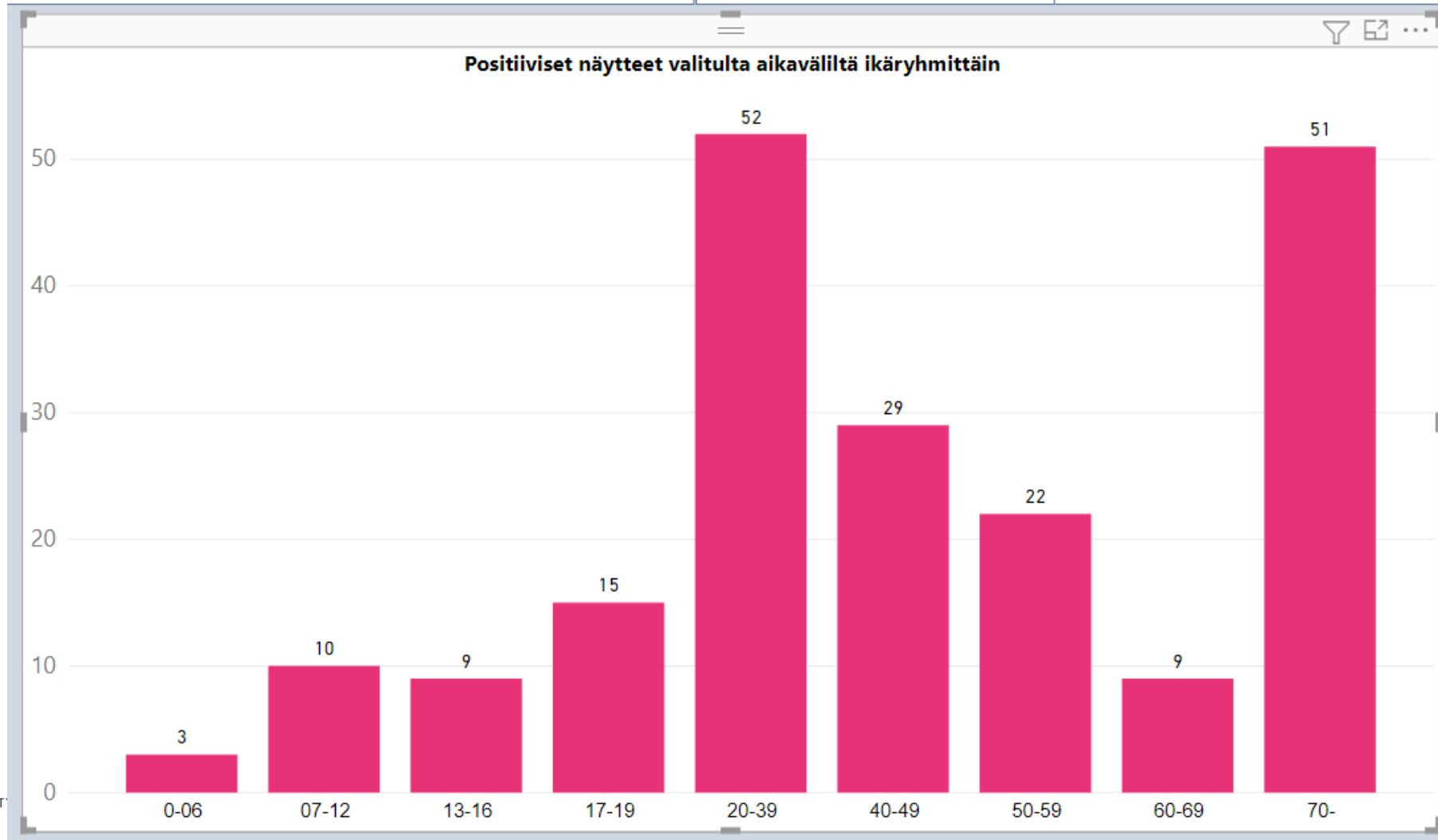
Valitse aikaväli

15.2.2021

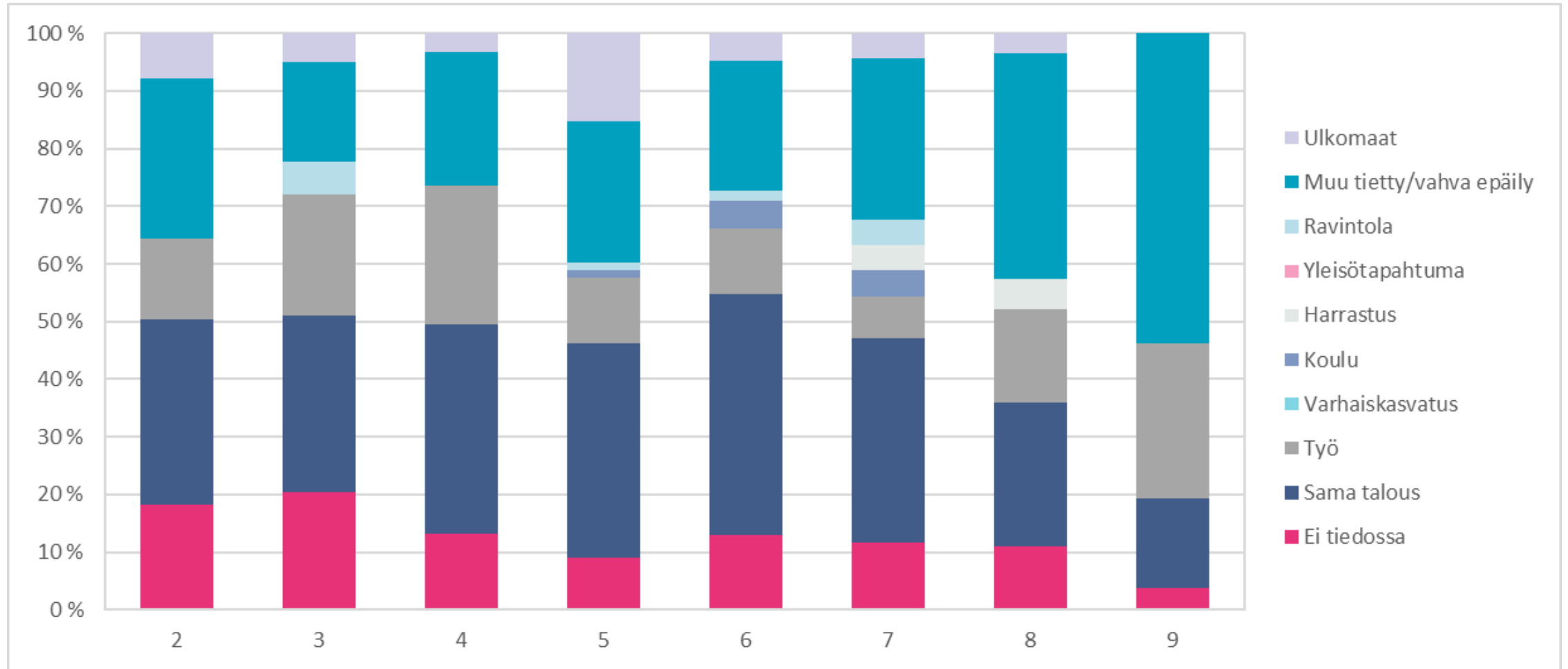
3.3.2021

Positiiviset yht

200



Tartunnanlähde



Tartunnanlähde vko 8: 119 positiivista- ei tiedossa 13 kpl (11%)

- **Samasta taloudesta**-tartuntoja 25 kpl
 - Kahta lukuun ottamatta tartunta saatu puolisolta tai isältä/äidiltä
 - Kahdessa tartunta mennyt sisarukselta sisarukselle
 - **Ei yhtään alaikäinen lapsi-> vanhempi tartuntaa**
- **OKS**
 - **Viikko 8:** potilaat, henkilökunta yhteensä: **43**
 - **Viikko 9:** potilaat, henkilökunta yhteensä **17**
- **Työ:** OKSn lisäksi kahdessa muussa työpaikassa ryvästymä

Tartunnanlähteet, vko 8

- **Ei yhtään koulu/toisen asteen oppilaitos-tartuntaa**
 - Lasten riski saada koronatartunta on aikuisia pienempi
 - Yläkoulussa ja toisella asteella käytetään maskia
- **Harrastus:**
 - Aikuisten harrastukset – 2 ketjua, joista 13 tartuntaa
 - Lasten harrastuksista ei tartuntoja (turvallisuusohjeet annettu syksyllä)

Tartunnanlähde vko 8

- 86/119 (72%) oululaisia
- Oululaisista 43/86 (50%) OKS-ketjua

Maakunnan ryvästymiä

- **Kalajoki:** 26 tartuntaa yhteensä tämän vuoden aikana
 - Sekvensoinnissa villivirus
- **Ylivieska:** 31 tartuntaa yhteensä tämän vuoden aikana
 - Sekvensoinnissa villivirus

Tartuntaketjut

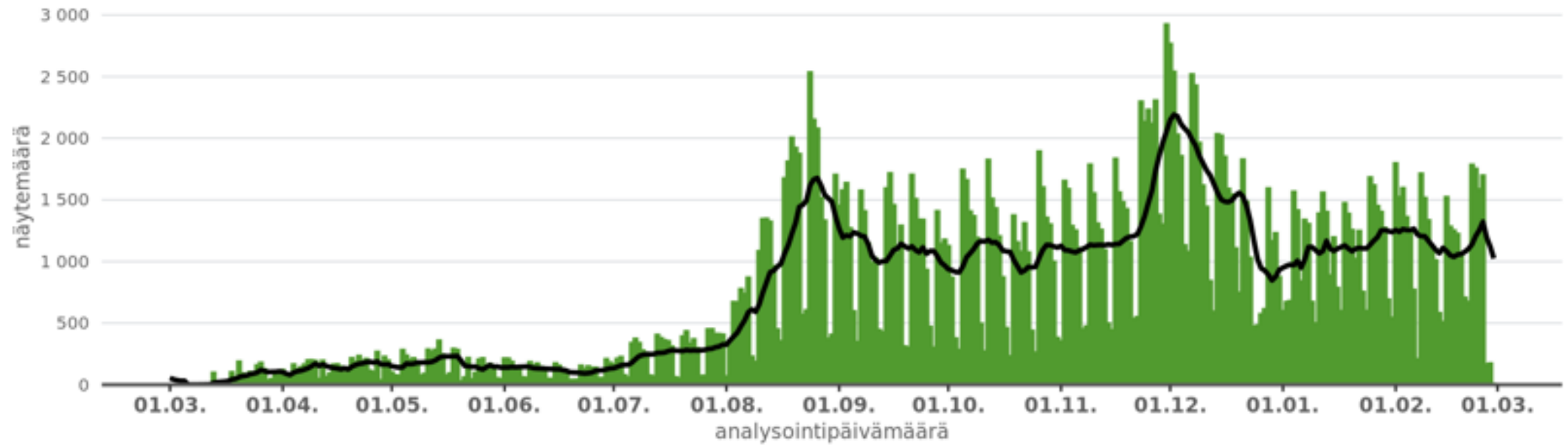
- Hyvin vähän tartuntaketjuja, joiden lähde ei ole tiedossa
- Ei-tiedossa olevat eivät muodosta merkittävää riskiä tartuntojen leviämislle
- Tartunnanjäljitys toimii hyvin koko sairaanhoitopiirin alueella
 - Positiiviset ja altistuneet kontaktoidaan valtaosin saman päivän aikana

Näyttteet

Näytemäärät

Analysoidut COVID-19 näytteet

Pohjois-Pohjanmaan SHP



Positiivisten näytteiden osuus tutkituista näytteistä 7 vuorokauden liukuvana kesklarvona

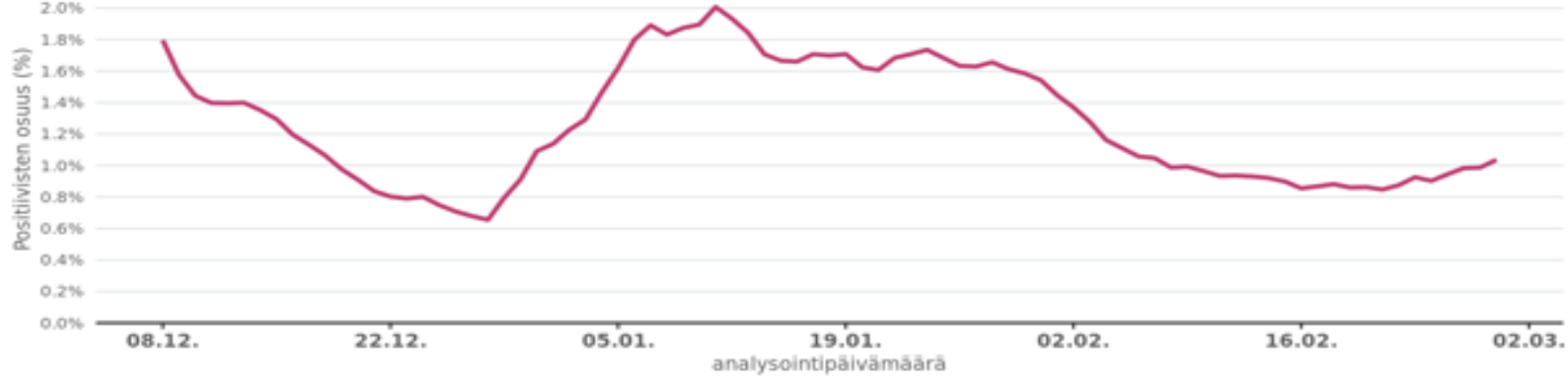
Pohjois-Pohjanmaan SHIP



1,2 %

Positiivisten näytteiden osuus tutkituista näytteistä 14 vuorokauden liukuvana keskiarvona

Pohjois-Pohjanmaan SHP



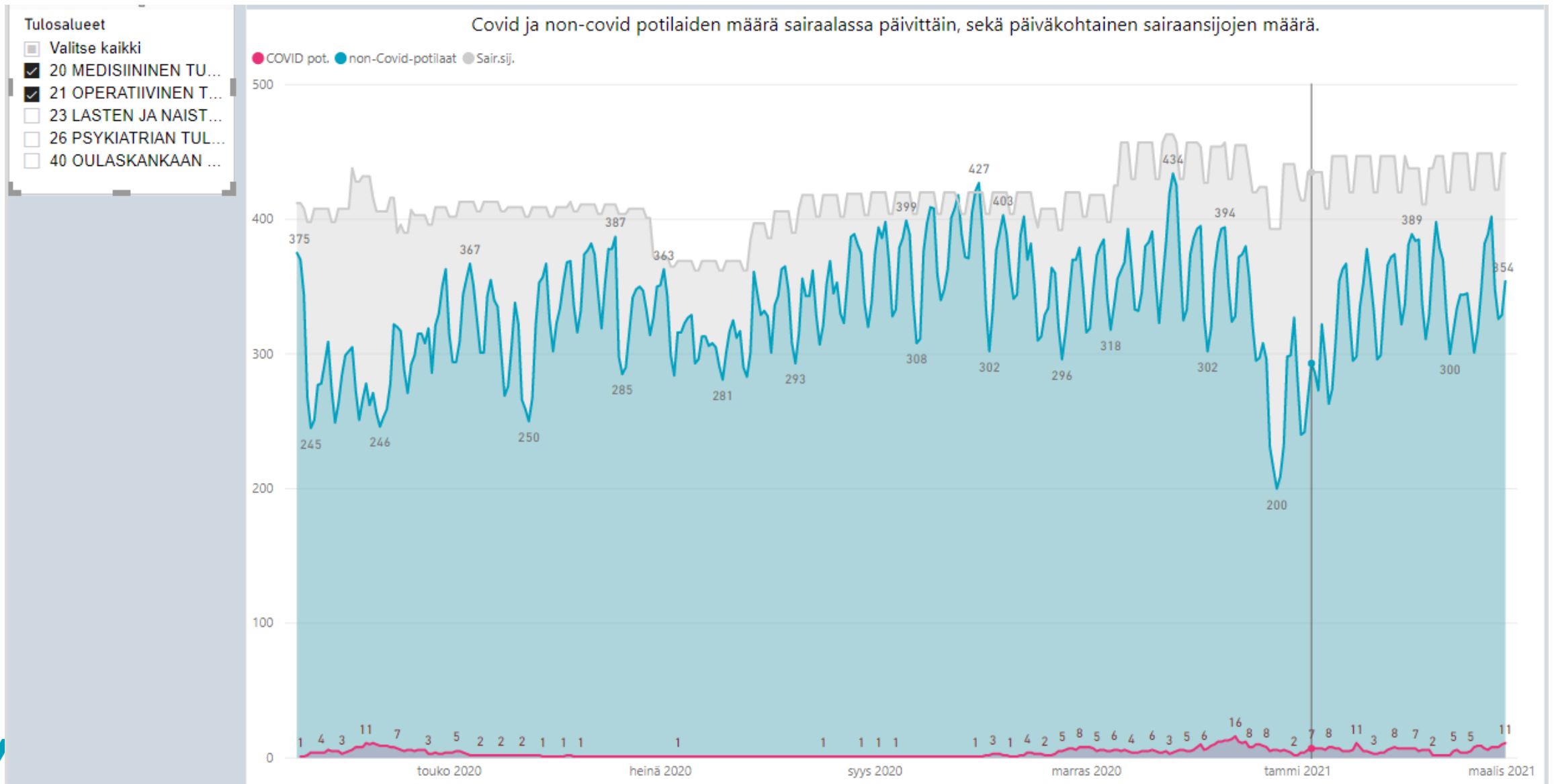
Kiihtymisvaihe:
positiivisia yli 1%
Leviämisvaihe:
positiivisia yli 2%

Varianttisekvensointi

- PPSHPstä lähtee viikoittain tyypitykseen
 - Jokaisesta ryppästä useita näytteitä
 - Kaikki ei-ryppäisiin-kuuluvat yksittäiset näytteet
 - Kaikki ulkomailta tulijoiden näytteet
- Vastaus viive viikko-muutama viikko
- Toistaiseksi löydetty Skellefteån akkutehtaalta peräisin 6 brittimuunnosta
- Muut villivirusta (kymmeniä vastauksia eri puolilta shp:a)

Sairaalahoitoa tarvitsevat PPSHP

Sairaalahoidon kapasiteetti ei ole vaarassa



Johtopäätökset

Johtopäätökset

- Tilannetta seurataan päivittäin
- Shp:n tilanne on huonontunut hieman
 - Johtuu pääosin OKSn laajasta epidemiasta (Ilmaantuvuus ilman OKS-ketjua 20)
- Tartunnanlähteet hyvin jäljitettävissä
- Tartunnanjäljitys toimii hyvin ja jäljityskapasiteettia on koko shp:n alueella
- Sairaalahoidon kapasiteetti riittää hyvin
- Ennakoitavissa kuitenkin on, että tilanne huononee meilläkin muutaman viikon viiveellä verrannollisesti Etelä-Suomen tilanteeseen (hiihtolomakausi)
 - Tulisi tehdä vaikuttavia toimenpiteitä

Vaikuttavat toimenpiteet tartuntojen lisääntymisen estämiseksi?

Nykyisessä PPSHP:n epidemiatilanteessa

- Yläkoulun tai toisen asteen etäopetus ei olisi estänyt yhtään tartuntaa
- Alle 18v. Harrastusten keskeyttäminen ei olisi estänyt yhtään tartuntaa
 - > toimenpiteistä ei hyötyä epidemian hallinnassa
- Kuntapäätäjiltä ja koulujen rehtoreilta on tullut viestiä, että
 - osa lapsista voi huonosti, on "tippumassa kyydistä"
 - Osaan lapsista ei saada yhteyttä
 - Valmistuminen on vaarassa

Kokonaisuutena arvioiden etäopetukseen siirtyminen voisi olla haitallista

Aikuiset ensin –periaate (STM)

Taso 2. Leviämisvaiheen toimenpiteiden määräaikaisen ja laajamittaisen käyttöönoton ohjaus

- Epidemian nopean kiihtymisen tai muuntuneen viruksen leviämisen uhan perusteella leviämisvaiheen suositukset ja toimenpiteet suositellaan otettavaksi laajamittaiseen käyttöön.
- Sosiaali- ja terveysministeriö ohjaa alueita ottamaan toimenpiteet käyttöön Terveystieteiden ja hyvinvoinnin laitoksen lausunnon perusteella. Toimenpiteiden täytyy olla välttämättömiä ja alueellisesti oikeasuhtaisia. Tasolle 2 siirtyminen edellyttää erillistä valtioneuvoston puolta.
- Koko maassa otetaan käyttöön maksimaalinen etätyösuositus ja laajin maskisuositus.
- Lisätoimenpiteinä voidaan kokoontumisrajoitusten suurinta sallittua henkilömäärää pienentää sekä tehostaa tartuntatautilain mukaisen karanteenin ja eristyksen noudattamisen valvontaa.
- Ennen kuin päätetään lapsia ja nuoria koskevista rajoituksista, olisi kuitenkin päätettävä tartuntatautilainsäädännön mukaisista muista toimista (aikuiset ensin -periaate).
- Lisätoimenpiteiden mukaisia suosituksia voitaisiin soveltaa joko valtakunnallisesti tai erikseen määritellyillä alueilla.

Vaikuttavat toimenpiteet tartuntojen lisääntymisen estämiseksi?

- Tartuntoja olisi estänyt viime viikkoina:
 - Aikuisten harrastamisen ja liikkumisen vähentäminen
 - Yksityistilaisuuksien välttäminen
 - Työpaikkojen maski/turvaväli-käytäntöjen noudattaminen
 - Pitkäaikaislaitosten tartuntojen estäminen
- Tulisi pystyä rajoittamaan aikuisia, joiden piirissä tartunnat leviävät (ja sitten vasta lapsia, mikäli tilanne edelleen huonontuu)
- Eduskunnan käsittelyssä oleva ravintolasulku vaikuttanee merkittävästi tilanteeseen

Tt-lain 58 c § Toimenpiteet covid-19-epidemian leviämisen estämiseksi – voimassa

Yleisölle avoimien tai rajatun asiakas- tai osallistujapiirin oleskeluun tarkoitettujen sisätilojen sekä alueellisesti ja toiminnallisesti rajattujen ulkotilojen on huolehdittava, että:

- 1) asiakkailta ja osallistujilta on **mahdollisuus käsien puhdistamiseen;**
- 2) asiakkaille ja osallistujille annetaan **riittävän etäisyyden** ylläpitämistä, käsien puhdistamista ja muita vastaavia tartuntojen leviämistä estäviä käytänteitä koskevat toimintaohjeet; ja
- 3) **tilojen ja pintojen puhdistamista** tehostetaan sen lisäksi, mitä muualla kyseisen toiminnan osalta puhdistamisesta säädetään.

Tt-lain 58 d § Asiakkaille ja osallistujille tarkoitettujen tilojen käytön rajoitukset

- Toimija: kunnan tartuntatautien torjunnasta vastaava toimielin/AVI.
- Päätös enintään 1 kuukaudeksi
- **tosiasiallisesti mahdollista välttää lähikontaktia**
- **toimija voi toteuttaa velvoitteensa** asiakasmäärää rajoittamalla, asiakaspaikka- tai tilajärjestelyin taikka muulla toimintansa erityispiirteet huomioon ottavalla tavalla.

Edellytykset:

- 1) sairaanhoitopiirin alueella 14 vrk:n ilmaantuvuus on **vähintään 25- täyttyy PPSHP:ssä**
- 2) kunnan tai sairaanhoitopiirin alueella todetaan tautiryypäitä, joiden **tartuntaketjuja ei pystytä luotettavasti jäljittämään** ja jotka aiheuttavat asiantuntija-arvion mukaan **merkittävän riskin** uusien tartuntojen leviämiseen alueella- **ei täyty PPSHP:ssä**

Tt-lain 58 g § Tilojen väliaikainen sulkeminen asiakkailta ja osallistujilta

Edellytykset:

- 1) sairaanhoitopiirin 14 vrk:n ilmaantuvuus n on vähintään **50- ei täyty**
- 2) kunnan tai sairaanhoitopiirin alueella todetaan tautiryppäitä, joiden tartuntaketjuja ei pystytä luotettavasti jäljittämään ja jotka aiheuttavat asiantuntija-arvion mukaan **merkittävän riskin** uusien tartuntojen leviämiseen alueella- **ei täyty**
- 3) tartuntojen määrän sairaanhoitopiirin alueella arvioidaan asiantuntija-arvion mukaan johtavan **sairaala- ja tehohoidon tarpeen merkittävään lisääntymiseen**, henkilöstön riittävyyden tai asiakkaiden hoivan tai potilaiden hoidon olennaiseen vaarantumiseen taikka muuhun vastaavaan sosiaali- ja terveydenhuoltojärjestelmän ylikuormittumiseen – **ei täyty**.

**Yritetään jaksaa vielä
pari kuukautta:
rokotukset etenevät
ja kesän myötä tauti
laantuu joka
tapauksessa**

OYS  OULU
UNIVERSITY
HOSPITAL



Alueellisen työryhmän suositukset

**Juha Korpelainen
Johtajaylilääkäri
Oulun Yliopistollinen sairaala**

Maskisuositus (koskee yli 12v.)

- Aina joukkoliikenteessä ja muissa julkisissa liikennevälineissä, esimerkiksi taksissa
- Aina julkisissa sisätiloissa ja yleisötilaisuuksissa mukaan lukien koulut ja oppilaitokset yläkoulusta alkaen
- Yksityisten palveluntarjoajien tiloissa (kaupat, pankit jne.)
- Työpaikoilla sisätiloissa, joissa maskin käyttö on mahdollista
- Koronavirustestiin hakeutuvat henkilöt matkalla näytteenottoon
- Riskialueelta Suomeen saapuneet matkailijat heidän siirtyessä maahantulopisteeltä omaehtoiseen karanteeniin
- Terveystieteiden henkilöstölle kaikessa potilastyössä.

Yksityistilaisuudet

- Yksityistilaisuuksien osallistujamäärä suositellaan **rajattavaksi 6 henkilöön**.
- Yksityistilaisuuksia järjestettäessä noudatetaan ohjeita turvaetäisyyksistä, maskin käytöstä ja hygieniäkäytännöistä, joilla ehkäistään koronavirustartuntoja.
- Suositellaan hyödyntämään etäosallistumista.

Etätyösuositus ja etäkokouskäytännöt

Etätyösuositus

Kaikki työntekijät työskentelevät etätyössä mahdollisimman laajasti

Etäkokouskäytännöt

Suositaan mahdollisimman kattavasti etäkokouskäytäntöjä sekä työpaikoilla että vapaa-ajan kokouksissa

Ikääntyneet ja riskiryhmät

- Julkiset ja yksityiset palveluntuottajat ryhtyvät omassa toiminnassaan tehostettuihin suojaustoimenpiteisiin, joilla varmistetaan korkean sairastumisriskin ryhmien suojaaminen koronavirustartunnalta.
- Toimenpiteissä noudatetaan THL ohjeistusta sekä sairaanhoitopiirin ohjeita.
- **Suosittelaa harkitsemaan tarkoin vierailuja ikääntyneiden ja riskiryhmien luokse. Vieraillessa suositellaan käytettäväksi maskia ja hyvää käsihygieniaa.**

Ryhmäharrastustoiminta

- **18 vuotta täyttäneiden ryhmäharrastustoiminta pysyy keskeytettynä.** Mahdollisuuksien mukaan harrastustoimintaa toteutetaan etämuotoisena.
- **Alle 18-vuotiaiden lasten ja nuorten ryhmäharrastustoiminta voi jatkua,** jos pystytään huomioimaan Opetus- ja kulttuuriministeriön ja THL:n ohje siitä, että osallistujien sekä lasten saattajien **tulee voida välttää lähikontakti toisiinsa.**

Julkiset tilat

- **Korkean tartuntariskin kuntien hallinnoimat julkiset tilat suljetaan**
- Korkean tartuntariskin tiloina voidaan pitää erityisesti kuntosaleja ja ryhmäliikuntaan tai urheiluun käytettäviä tiloja, uimahallien ja kylpylöiden allastiloja ja yleisiä saunoja ja niiden yhteydessä olevia pukuhuonetiloja, huvi- ja teemapuistoja ja sisäleikkipuistoja tai –paikkoja
- Turvataan oikeus välttämättömiin palveluihin ja asiointiin.
- **Suositellaan, että myös yksityiset toimijat sulkevat yleiset oleskelutilat, esim. kauppakeskusten oleskelutilat**

Opetuksen järjestäminen

- **Peruskouluissa ja toisen asteen oppilaitoksissa opetus voidaan järjestää lähiopetuksena** turvavälit ja maskisuositukset huomioiden.
- Ammattikorkeakoulut ja yliopistot jatkavat etäopetuksessa. Suositus koskee sekä julkisia että yksityisiä toimijoita. Suositus ei koske välttämätöntä lähiopetusta.

Yleiset suositukset kaikille toimijoille

- Kaikkien toimijoiden, myös yksityisten, on tärkeää huolehtia, että **etäisyyden pitäminen ja käsien puhdistaminen/desinfiointi on aidosti mahdollista (58 c)**
- Toimijat voivat jo nyt rajata omatoimisesti asiakkaiden määrää
- Mikäli tilanne huonontuu, 58 d-velvoittavan rajoituspykälän käyttöönoton kriteerit voivat täytyä

**Tilannetta seurataan päivittäin ja on
valmius nopeisiinkin muutoksiin, mikäli
tilanne huonontuu**